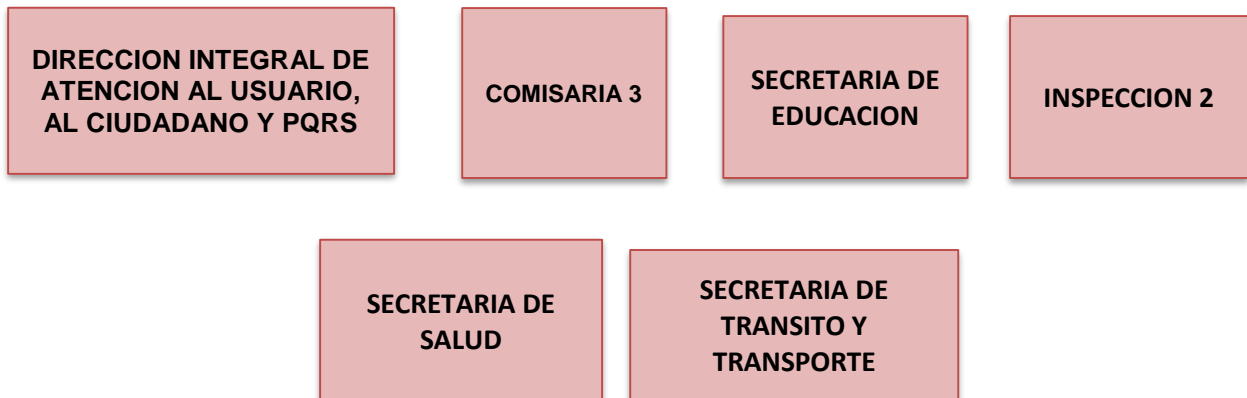


INFORME DE REGISTRO DE VISITANTES MES DE OCTUBRE DE 2025

El presente informe tiene como fin dar a conocer estadísticas de la cantidad de visitantes y la clasificación poblacional que asisten a las diferentes Secretarías y Direcciones de la Alcaldía Municipal de Cajicá.



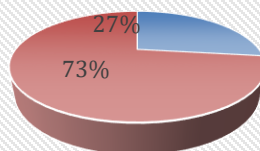
DATOS E INFORMACION

En el mes de OCTUBRE de 2025 las dependencias que reportaron registro de visitantes fueron: secretaria de Ambiente, Dirección de atención al ciudadano -PQRS, secretaria de planeación. Las variables que se tuvieron en cuenta para la clasificación poblacional fueron: personas en condición de discapacidad, Víctimas del conflicto armado, niños entre los 0 y 11 años, jóvenes entre los 12 y 17 años, adultos entre los 18 y 60 años, adultos mayores 60 años en adelante, y anónimo.

SECRETARIA GENERAL- DIRECCION INTEGRAL DE ATENCION AL CIUDADANO - PQRS

En el mes de OCTUBRE de 2025 asistieron a la Dirección a **Integral de Atención Al Ciudadano –PQRS** 63 personas de las cuales 17 son Hombres (18-59 Años), 46 son Mujer (18-59 Años), no registran: Adulto (mayor de 60 años), niños (0-11 años), jóvenes (12-17 años), Anónimo. La relación porcentual de clasificación poblacional sobre el total de visitantes se relaciona en siguiente Grafico:

SECRETARIA GENERAL -DIRECCION DE ATENCION AL USUARIO AL CIUDADANO - PQRS

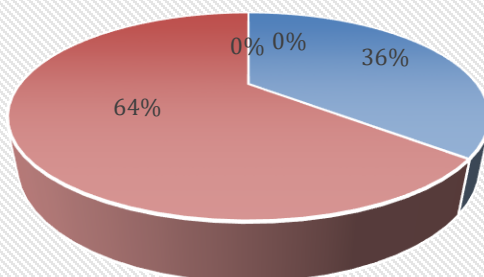


- HOMBRE (18-59 Años)
- MUJER (18-59 Años)
- ADULTO MAYOR
- JOVENES (12-19 AÑOS)

COMISARIA 3

En el mes de OCTUBRE de 2025 asistieron a la Oficina de COMISARIA 3, 222 personas de las cuales son 80 Hombres (18-59 Años), son 142 Mujer (18-59 Años), no Adulto (mayor de 60 años), niños (0-11 años), no registra jóvenes (12-17 años), Anónimo. La relación porcentual de clasificación poblacional sobre el total de visitantes se relaciona en siguiente Grafico:

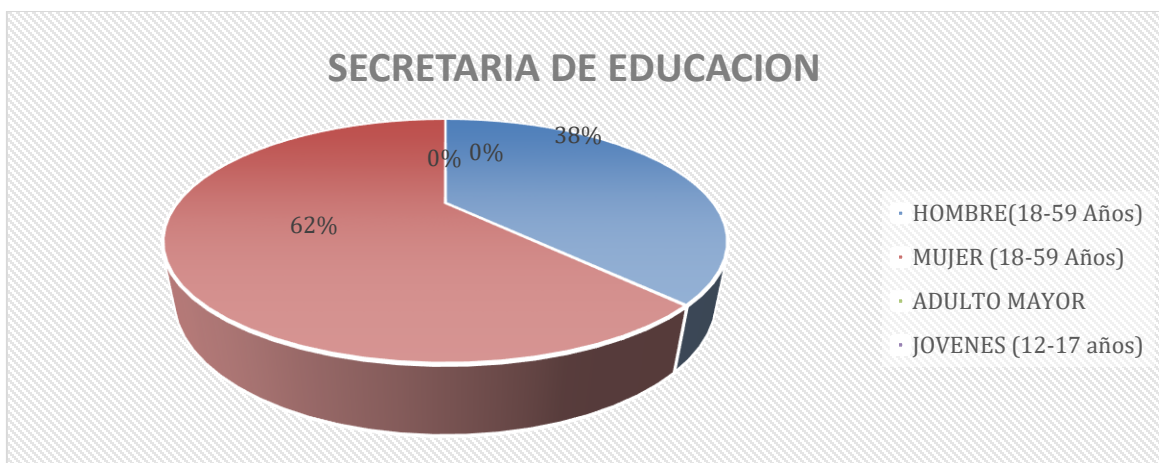
COMISARIA 3



- HOMBRE (18-59 Años)
- MUJER (18-59 Años)
- ADULTO MAYOR
- JOVENES (12-17 años)

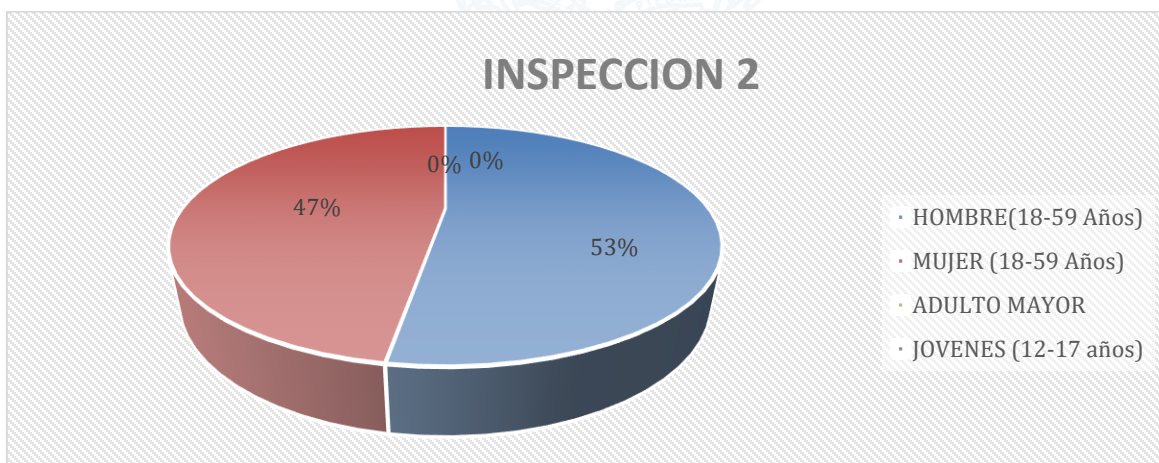
SECRETARIA DE EDUCACION

En el mes de OCTUBRE de 2025 asistieron a la Oficina de Secretaria de Educación, 82 personas de las cuales son 31 Hombres (18-59 Años), son 51 Mujer (18-59 Años), no registra Adulto (mayor de 60 años), niños (0-11 años), no registra jóvenes (12-17 años), Anónimo. La relación porcentual de clasificación poblacional sobre el total de visitantes se relaciona en siguiente Grafico:



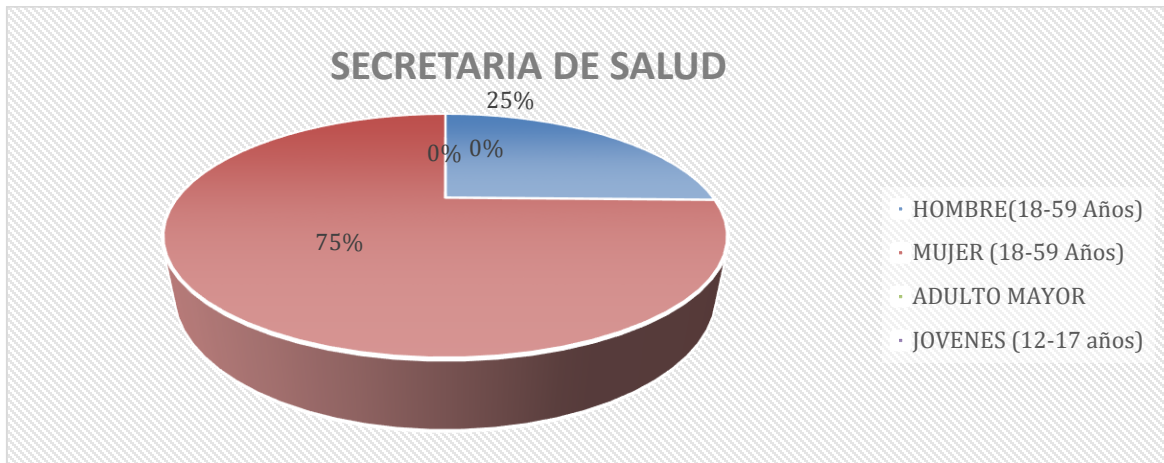
INSPECCION 2

En el mes de OCTUBRE de 2025 asistieron a la Oficina de Inspección 2, 99 personas de las cuales son 52 Hombres (18-59 Años), son 47 Mujer (18-59 Años), no registra Adulto (mayor de 60 años), niños (0-11 años), no registra jóvenes (12-17 años), Anónimo. La relación porcentual de clasificación poblacional sobre el total de visitantes se relaciona en siguiente Grafico:



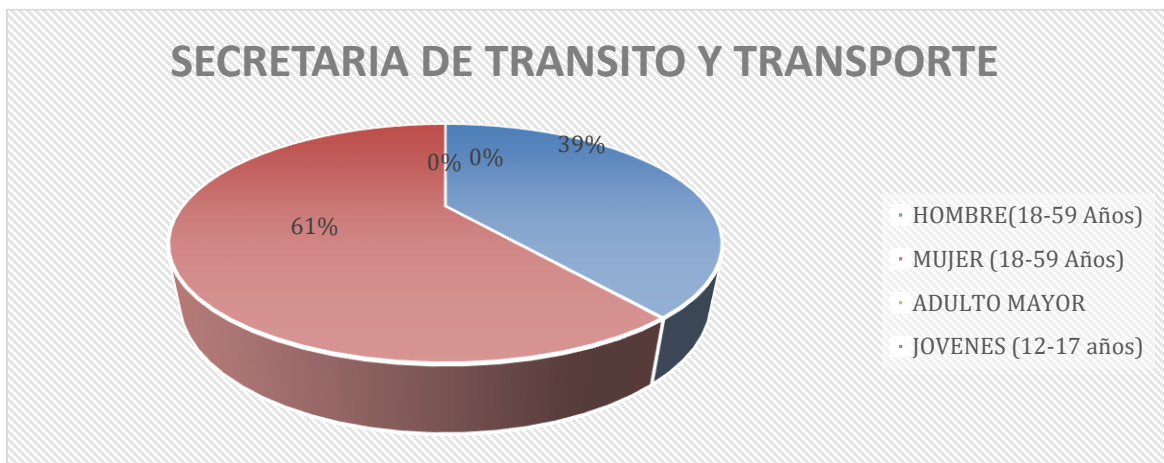
SECRETARIA DE SALUD

En el mes de OCTUBRE de 2025 asistieron a la Oficina de Secretaria de Salud, 312 personas de las cuales son 79 Hombres (18-59 Años), son 233 Mujer (18-59 Años), no registra Adulto (mayor de 60 años), niños (0-11 años), no registra jóvenes (12-17 años), Anónimo. La relación porcentual de clasificación poblacional sobre el total de visitantes se relaciona en siguiente Grafico:



SECRETARIA DE TRANSITO Y TRANSPORTE

En el mes de OCTUBRE de 2025 asistieron a la Oficina de secretaria de tránsito y transporte, 145 personas de las cuales son 57 Hombres (18-59 Años), son 88 Mujer (18-59 Años), no registra Adulto (mayor de 60 años), niños (0-11 años), no registra jóvenes (12-17 años), Anónimo. La relación porcentual de clasificación poblacional sobre el total de visitantes se relaciona en siguiente Grafico:

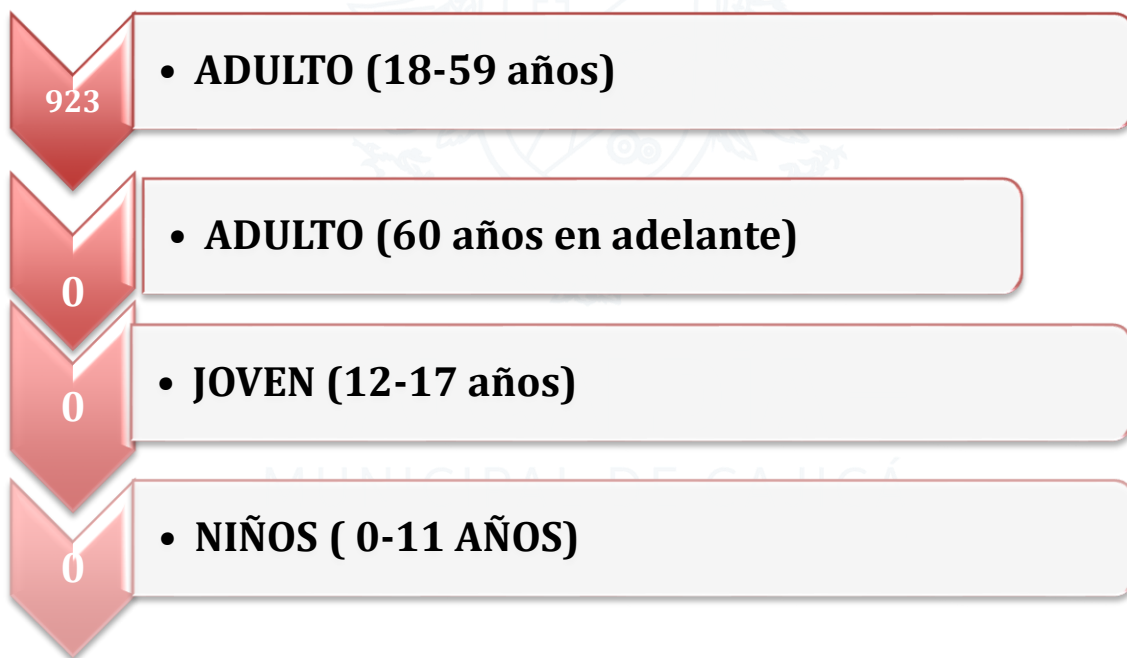


RESUMEN:

En total a la Administración Municipal asistieron en el mes de OCTUBRE 923 personas teniendo en cuenta las dependencias que reportaron registro de visitantes.

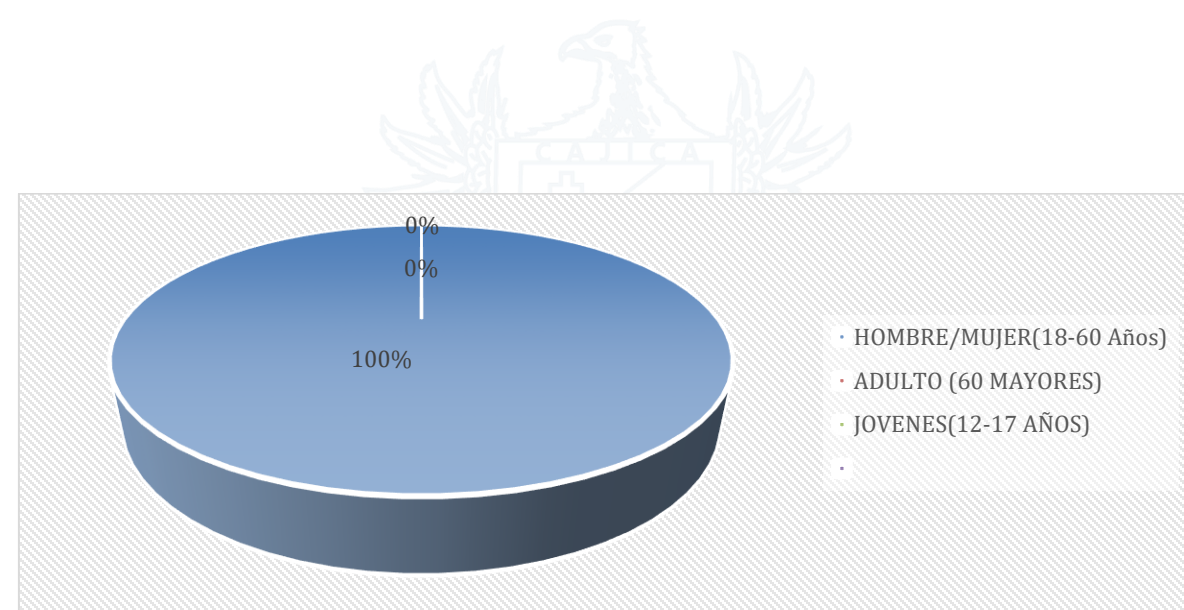
A continuación, se muestra Grafica de la cantidad de visitantes según la clasificación Poblacional:

CLASIFICACION POBLACIONAL



TOTAL, DE VISITANTES 923

A continuación, se muestra gráfico de la relación porcentual del total de visitantes a la administración municipal de Cajicá:



Proyectó: Karen Paola Lemus Cabrera

Contratista - Dirección de atención integral al usuario y PQRS