



ALCALDÍA MUNICIPAL
DE CAJICÁ





ALCALDÍA MUNICIPAL
DE CAJICÁ

ENTORNOS SEGUROS ACCIONES CONJUNTAS Y COORDINADAS

SECRETARÍA DE SEGURIDAD
Y

CONVIVENCIA CIUDADANA

BOLETÍN CIUDADANO TRABAJO ARTICULADO CON LA COMUNIDAD

L
A
P
S
O
J
U
N
I
O
2
0
2
3



ALCALDÍA MUNICIPAL
DE CAJICÁ

DESARROLLO DE LA LÍNEA ESTRATÉGICA No 1

1 REUNIÓN ESTRATÉGICA MUNICIPAL

❖ Consejo de Seguridad, Comité Civil de Convivencia y Comité de Orden Público:

-Generando cursos de acción a seguir, en pro, de dinamizar y articular una seguridad óptima, que se acerque a la comunidad y territorialidad cajiqueña.

- Apoyo y necesidades Fuerza Pública.



1 Secretaria de Seguridad y Convivencia Ciudadana (SSCC).
Policía Nacional (PONAL).
Ejército Nacional de Colombia (EJC).



ALCALDÍA MUNICIPAL DE CAJICÁ

DESARROLLO DE LA LÍNEA ESTRATÉGICA No 1



1. AVANCES DE LAS LÍNEAS, PROGRAMAS Y METAS - PLAN DE DESARROLLO MUNICIPAL.



1

CITACIÓN SESIÓN ORDINARIA CONCEJO MUNICIPAL DE CAJICÁ

❖ Avances de las líneas, programas y metas, en la ejecución del Plan de Desarrollo Municipal:

- **Componentes.** 1). Convivencia. 2). Entornos Protectores. 3). Prevención del Delito y la Violencia. 4). Operatividad e Investigación. 5). Equipamiento e Infraestructura de Seguridad. 6). Acceso a la Justicia.

1 Presente un informe detallado de los avances de las líneas, programas y metas de producto y resultado en la ejecución del Plan de Desarrollo Municipal

DESARROLLO DE LA LÍNEA ESTRATÉGICA No 1 ENTORNOS Y ENTORNOS PROTECTORES

PLAN INTEGRAL DE SEGURIDAD Y CONVIVENCIA CIUDADANA - PISCC

- COMPONENTE 1. CONVIVENCIA
- COMPONENTE 2. ENTORNOS PROTECTORES
- COMPONENTE 3. PREVENCIÓN DEL DELITO Y LA VIOLENCIA

LEONARDO GONZALEZ POBLETE

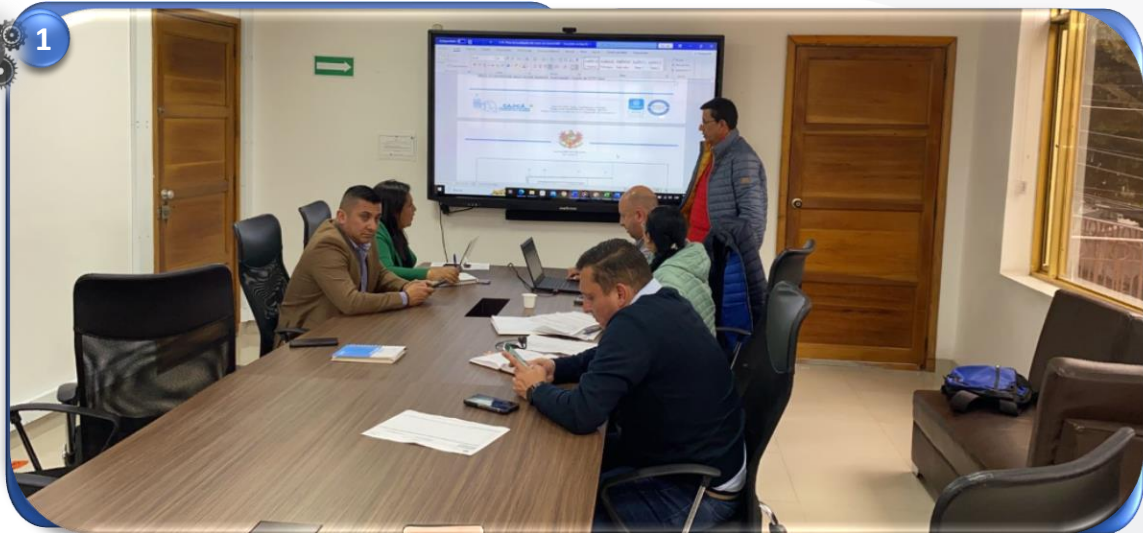


1 Secretaría de Seguridad y Convivencia Ciudadana (SSCC).
Policía Nacional (PONAL).
Ejército Nacional de Colombia (EJC).



ALCALDÍA MUNICIPAL
DE CAJICÁ

DESARROLLO DE LA LÍNEA ESTRATÉGICA No 1



1 PROYECCIÓN - PLAN MANTENIMIENTO AMPLIACIÓN CCTV

❖ **Instalaciones Sala de juntas
Alcaldía Municipal.**

Reunión con la Secretaría de Seguridad y Convivencia Ciudadana, Secretaría de Gobierno y Control Interno, sobre el proyecto ampliación y mantenimiento de cámaras.



¹ Secretaría de Seguridad y Convivencia Ciudadana (SSCC).
Policía Nacional (PONAL).
Ejército Nacional de Colombia (EJC).





1 COOPERACIÓN INTERINSTITUCIONAL

A). Reunión de coordinación y enlace estratégico, con la Gobernación de Cundinamarca - Aplicación **LEY 1801 DE 2016**.

B). Reunión de coordinación con el Cuerpo Técnico de Investigación (CTI):

-Búsqueda, proceso y articulación de la información, fin generar Inteligencia Dominante, para minimizar el flagelo de la criminalidad, en todos sus alcances.

-Intercambio de estrategias, que dinamicen el trabajo coordinado, conjunto, interinstitucional e intergencial.

C). Coordinación interinstitucional con la Fuerza Pública – Ejército Nacional Distrito Militar No 47.

-Proyectando jornadas institucionales en beneficio de la comunidad.



A). COOPERACIÓN INTERINSTITUCIONAL



GOBERNACIÓN DE CUNDINAMARCA



B). COOPERACIÓN INTERINSTITUCIONAL

C.T.I



C). COOPERACIÓN INTERINSTITUCIONAL

DISTRITO MILITAR No 47

1 Secretaria de Seguridad y Convivencia Ciudadana (SSCC).
Policía Nacional (PONAL).
Ejército Nacional de Colombia (EJC).





ALCALDÍA MUNICIPAL DE CAJICÁ

DESARROLLO DE LA LÍNEA ESTRATÉGICA No 1



1



❖ Fases

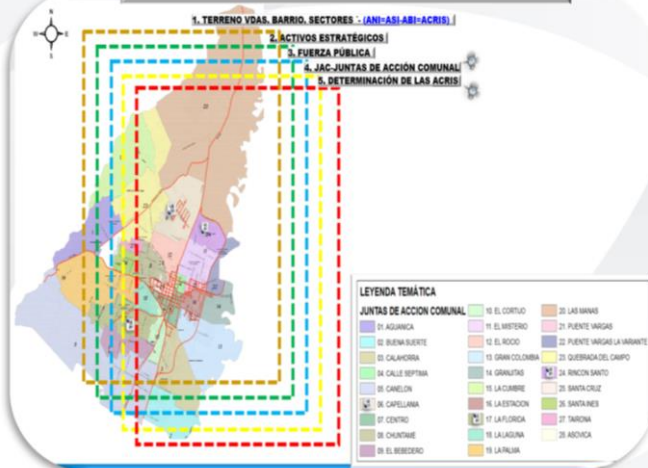
- Empoderamiento
- Dinamización
- Articulación

1 REUNIÓN DE SEGURIDAD

❖ Reunión instalaciones CISAEC:

- Mesa de trabajo con SIJIN, fin realizar esfuerzo de búsqueda de información, que genere inteligencia dominante, sobre las Áreas Críticas Sociales – ACRIS y demás sectores críticos de la territorialidad cajiqueña.

ARTICULACIÓN DE ACCIÓN DE INTELIGENCIA



1 Secretaria de Seguridad y Convivencia Ciudadana (SSCC).
 Policía Nacional (PONAL).
 Ejército Nacional de Colombia (EJC).



DESARROLLO DE LA LÍNEA ESTRATÉGICA No 1



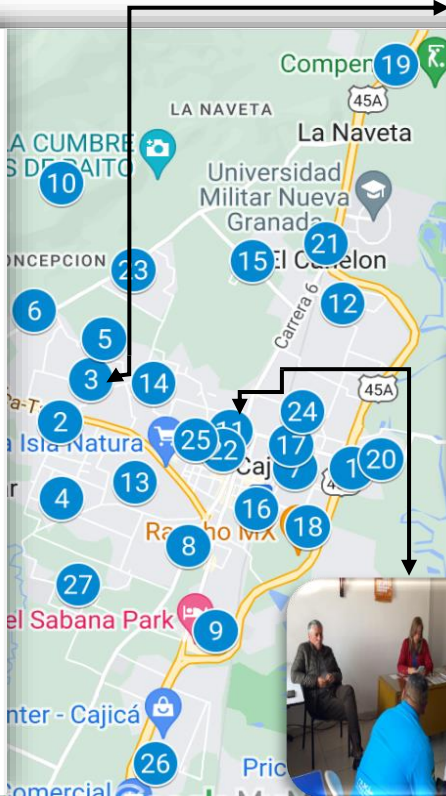
ALCALDÍA MUNICIPAL
DE CAJICÁ

1 REUNIÓN-PRESIDENTE JAC 1SSCC

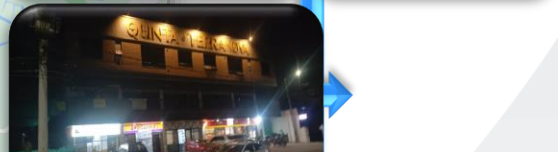
❖ JAC-Santa Inés, JAC El Rocío.

- Teniendo como premisa determinar las áreas críticas sociales (ACRIS)
- Generar estrategias prácticas de seguridad, que puedan ser extendidas, hacia todos los sectores críticos del municipio.

- 1 JAC GRANJITAS - 4°55'07.0"N 74°00'53.7"W
- 2 JAC LA PALMA - 4°55'22.7"N 74°02'31.9"W
- 3 JAC Santa Inés- 4°55'37.5"N 74°02'21.4"W
- 4 Jac la florida- 4°54'56.1"N 74°02'31.5"W
- 5 Jac Tairona- 4°55'51.8"N 74°02'16.8"W
- 6 Jac Aguanica-4°56'01.7"N 74°02'40.8"W
- 7 -Jac barrio la estación4°55'06.8"N 74°01'12.6"W
- 8 Jac el Cortijo-4°54'39.6"N 74°01'48.6"W
- 9 Jac Calahorra- 4°54'10.1"N 74°01'39.5"W
- 10 BASMIL LA CUMBRE - 4°56'46.1"N 74°02'31.0"W
- 11 JAC EL ROCIO - 4°55'19.7"N 74°01'34.3"W
- 12 Jac Rincon Santo.-ALIAS PITY
- 13 LAC LA LAGUNA - 4°55'02.2"N 74°02'06.3"W
- 14 LAC CHUNTAME - 4°55'36.4"N 74°02'00.4"W
- 15 JAC CAPELLANÍA - 4°56'18.6"N 74°01'27.1"W
- 16 JAC EL CENTRO-4°54'52.5"N 74°01'26.0"W
- 17 JAC PUENTE VARGAS-4°55'14.8"N 74°01'14.1"...
- 18 JAC GRAN COLOMBIA-4°54'46.8"N 74°01'08.3"...
- 19 JAC - ESCUELA MANAS
- 20 JAC - PTE. VARGAS LA VARIANTE
- 21 JAC CANELON
- 22 JAC LA SEPTIMA
- 23 JAC - QUEBRADA EL CAMPO
- 24 JAC - EL MISTERIO
- 25 JAC SANTA CRUZ
- 26 JAC-BUENA SUERTE
- 27 JAC CANELON EL BEBEDERO



JAC-SANTA INÉS



JAC EL ROCIO

1 Secretaria de Seguridad y Convivencia Ciudadana (SSCC).
Policía Nacional (PONAL).
Ejército Nacional de Colombia (EJC).





ALCALDÍA MUNICIPAL
DE CAJICA

DESARROLLO DE LA LÍNEA ESTRATÉGICA No 1



1



❖ Fases

- Empoderamiento
- Dinamización
- Articulación

ARTICULACIÓN COMUNAL DE SEGURIDAD

1 REUNIÓN-PRESIDENTE JAC 1SSCC

❖ Reunión instalaciones CISAEC. Con la JAC El Rocío, JAC Capellanía, teniendo como premisa la **articulación comunal de seguridad**, para implementar nuevas estrategias, que minimicen el flagelo de la delincuencia común – organizada.



1 Secretaria de Seguridad y Convivencia Ciudadana (SSCC).
Policía Nacional (PONAL).
Ejército Nacional de Colombia (EJC).





ALCALDÍA MUNICIPAL DE CAJICÁ

DESARROLLO DE LA LÍNEA ESTRATÉGICA No 1



1

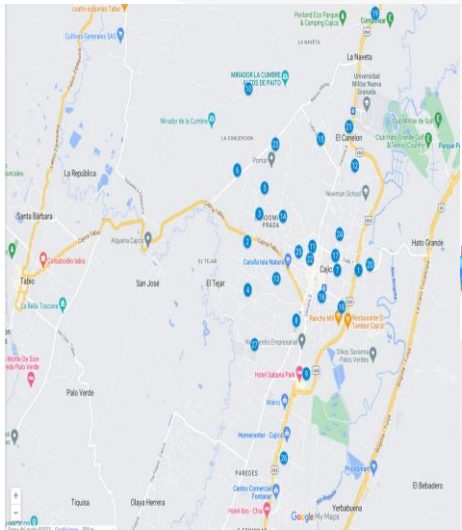
SEGURIDAD CAJICÁ

Fases

- Empoderamiento
- Dinamización
- Articulación

1. PLANEAMIENTO ARTICULACIÓN Y DINAMIZACIÓN DE LA SEGURIDAD.

- JAC GRANATAS - 4°55'07.76" N 74°53'3.7" W
- JAC LA PALOMA - 4°52'27.74" N 74°22'1.5" W
- JAC SANBIBIANO - 4°52'57.57" N 74°22'2.4" W
- JAC LA FLORES - 4°54'31.67" N 74°22'3.5" W
- JAC TARRA - 4°55'15.67" N 74°22'3.5" W
- JAC AGUACA - 4°55'17.76" N 74°22'48.5" W
- JAC SANTA TERESITA - 4°55'16.67" N 74°22'12.5" W
- JAC EL CENTRO - 4°54'33.67" N 74°21'48.5" W
- JAC CALABAZA - 4°54'15.74" N 74°21'38.5" W
- JAC BARRA LA COMBA - 4°54'41.74" N 74°22'1.5" W
- JAC EL ROSCO - 4°53'19.74" N 74°21'34.7" W
- JAC LA LINDERA - 4°53'22.76" N 74°22'0.5" W
- JAC CHONTAÑO - 4°53'16.74" N 74°22'0.5" W
- JAC CAPULLANA - 4°51'18.67" N 74°22'1.7" W
- JAC EL CENTRO - 4°54'25.26" N 74°21'28.6" W
- JAC PUENTE VARGAS - 4°51'41.67" N 74°21'14.7" W
- JAC GRAN COLOMBIA - 4°54'41.67" N 74°21'18.7" W
- JAC ESCUELA MANAS
- JAC PTE. VARGAS LA VIGANTE
- JAC CANDELIN
- JAC LA SEPTIMA
- JAC SIERRA EL CAMPO
- JAC EL MOTERO
- JAC SANTA CRUZ
- JAC SIENA SIENA
- JAC CANDELIN EL BARRIO



1 PLANEAMIENTO EJÉRCITO NACIONAL - POLICÍA NACIONAL

❖ Instalaciones CISAEC.
Articulación y dinamización.

- Acercamiento a la comunidad.-
- Trabajo coordinado, para determinar las Áreas Críticas Sociales (ACRIS).



1 Secretaria de Seguridad y Convivencia Ciudadana (SSCC).
Policía Nacional (PONAL).
Ejército Nacional de Colombia (EJC).





ALCALDÍA MUNICIPAL
DE CAJICÁ

DESARROLLO DE LA LÍNEA ESTRATÉGICA No 1

1 PLAN INTEGRAL - MEJORAMIENTO INSTALACIONES EJÉRCITO NACIONAL

❖ Sector Reserva Forestal la Cumbre:

- Coordinación y articulación, con E.P.C, Medio Ambiente, Obras Públicas y Secretaría de Seguridad.
- Capacitaciones : Residuos, Saneamiento Básico y Residuos Sólidos.
- Curso de acción : **1).** Mantenimiento tanques (almacenamiento de agua). **2).** Solución situación aguas negras.



¹ Secretaria de Seguridad y Convivencia Ciudadana (SSCC).
Policía Nacional (PONAL).
Ejército Nacional de Colombia (EJC).



ALCALDÍA MUNICIPAL
DE CAJICÁ

DESARROLLO DE LA LÍNEA ESTRATÉGICA No 1

1 PROYECCIÓN PLAN INTEGRAL MEJORAMIENTO INSTALACIONES PARQUE CULTIVARTE CAPELLANÍA

❖ Sector Capellanía - Parque Cultivarte:

-Coordinación y articulación, con el Pte. de la Junta de Acción Comunal de Capellanía, para realizar el mantenimiento al **Parque Cultivarte**, con apoyo del Ejército Nacional (Grupo Mecanizado Tequendama) y la Secretaría de Seguridad.



1. PLAN INTEGRAL - MEJORAMIENTO INSTALACIONES - PARQUE CULTIVARTE



1 Secretaría de Seguridad y Convivencia Ciudadana (SSCC).
Policía Nacional (PONAL).
Ejército Nacional de Colombia (EJC).





ALCALDÍA MUNICIPAL
DE CAJICÁ

DESARROLLO DE LA LÍNEA ESTRATÉGICA No 1

PLAN INTEGRAL DE SEGURIDAD 1 MANTENIMIENTO DE INSTALACIONES PARQUE CULTIVARTE CAPELLANÍA

❖ Sector Capellanía - Parque Cultivarte:

-En coordinación con la Junta de Acción Comunal de Capellanía, se realizó la primera fase de mantenimiento al **Parque Cultivarte**, con apoyo del Ejército Nacional (Grupo Mecanizado Tequendama) y la Secretaría de Seguridad.

- Acercamiento de seguridad al entorno (sector comercio y comunidad).



1 Secretaría de Seguridad y Convivencia Ciudadana (SSCC).
Policía Nacional (PONAL).
Ejército Nacional de Colombia (EJC).





ALCALDÍA MUNICIPAL
DE CAJICÁ

DESARROLLO DE LA LÍNEA ESTRATÉGICA No 1

1 PLAN ARTEMISA EJÉRCITO NACIONAL

La Secretaría de Seguridad y Convivencia Ciudadana, en articulación con el Ejército Nacional y la Secretaría de Medio Ambiente y Desarrollo Rural, realizan la campaña de protección, conservación y restauración del ecosistema en la territorialidad cajiqueña.



1 Secretaría de Seguridad y Convivencia Ciudadana (SSCC).
Policía Nacional (PONAL).
Ejército Nacional de Colombia (EJC).





ALCALDÍA MUNICIPAL
DE CAJICÁ

DESARROLLO DE LA LÍNEA ESTRATÉGICA No 1



1. I.E.D-POMPILIO MARTÍNEZ



1 CAPACITACIÓN ACCIÓN INTEGRAL PREVENTIVA

❖Capacitación Institución Educativa
Pompilio Martínez, I.E.D Gimnasio
Campestre los Laureles:

- Responsabilidad civil de los padres.
- Responsabilidad penal de los jóvenes.
- Lesiones personales en aplicación a la ley 1098 y ley 599 – CÓDIGO PENAL.



1. I.E.D GIMNASIO CAMPESTRE LOS LAURELES



1 Secretaria de Seguridad y Convivencia Ciudadana (SSCC).
Policía Nacional (PONAL).
Ejército Nacional de Colombia (EJC).





ALCALDÍA MUNICIPAL
DE CAJICÁ

DESARROLLO DE LA LÍNEA ESTRATÉGICA No 1

1

CAPACITACIÓN ACCIÓN INTEGRAL PREVENTIVA

❖ Reunión Estratégica de Seguridad y Convivencia Ciudadana – **Con Propiedades Horizontales.**

- Coordinación y articulación con Gobernación de Cundinamarca y Policía Nacional.

- Aplicación **DE LA LEY 1801 DE 2016.**

1

1. REUNIÓN ESTRATÉGICA DE SEGURIDAD Y CONVIVENCIA CIUDADANA.



1 Secretaria de Seguridad y Convivencia Ciudadana (SSCC).
Policía Nacional (PONAL).
Ejército Nacional de Colombia (EJC).





ALCALDÍA MUNICIPAL
DE CAJICÁ

DESARROLLO DE LA LÍNEA ESTRATÉGICA No 1

1

CAPACITACIÓN ACCIÓN INTEGRAL PREVENTIVA

❖ Reunión Estratégica de Seguridad y Convivencia Ciudadana – **Con Propiedades Horizontales.**

- Coordinación y articulación con Gobernación de Cundinamarca y Policía Nacional.

- Aplicación **DE LA LEY 1801 DE 2016.**

1

1. REUNIÓN ESTRATÉGICA DE SEGURIDAD Y CONVIVENCIA CIUDADANA.



1 Secretaria de Seguridad y Convivencia Ciudadana (SSCC).
Policía Nacional (PONAL).
Ejército Nacional de Colombia (EJC).





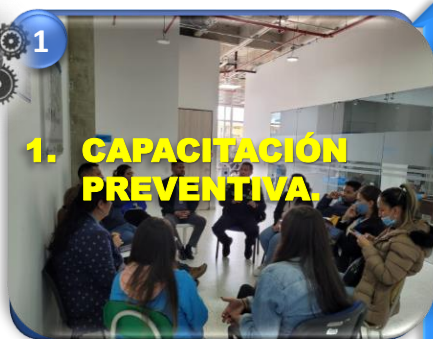
ALCALDÍA MUNICIPAL
DE CAJICÁ

DESARROLLO DE LA LÍNEA ESTRATÉGICA No 1

1 CAPACITACIÓN ACCIÓN INTEGRAL PREVENTIVA

❖ Rutas de acción para el traslado de ciudadanos en estado de indefensión y riesgo de terceros al **Centro de Traslado por Protección (C.T.P)** y **Hospital de Cajicá profesor Jorge Cavelier**.

-Asistencia representantes : Hospital, Policía Nacional, Secretaría de Protección Social, Dirección de SPA, Director de CTP, Personería, Secretaría de Seguridad.



¹ Secretaría de Seguridad y Convivencia Ciudadana (SSCC).
Policía Nacional (PONAL).
Ejército Nacional de Colombia (EJC).



ALCALDÍA MUNICIPAL
DE CAJICÁ

DESARROLLO DE LA LÍNEA ESTRATÉGICA No 1



1. CAPACITACIÓN ACCIÓN INTEGRAL PREVENTIVA - RECICLADORES Y SU ENTORNO.



1

CAPACITACIÓN ACCIÓN INTEGRAL PREVENTIVA

❖ Reunión con las Secretarías de Ambiente y Desarrollo Rural, Secretaría de Tránsito y Movilidad, Secretaría de Seguridad y Convivencia:

- Tema recicladores y su entorno.

- **PLAN DE GESTIÓN INTEGRAL DE RESIDUOS SÓLIDOS (PGIRS).**

¹ Secretaría de Seguridad y Convivencia Ciudadana (SSCC).
Policía Nacional (PONAL).
Ejército Nacional de Colombia (EJC).



ALCALDÍA MUNICIPAL
DE CAJICÁ

DESARROLLO DE LA LÍNEA ESTRATÉGICA No 1

ACCIÓN INTEGRAL PREVENTIVA SEGURIDAD Y CONTROL



- 1 JAC GRANJITAS - 4°55'07.0"...
- 2 JAC LA PALMA - 4°55'22.7"N...
- 3 Jac Santa Inés- 4°55'37.5"N ...
- 4 Jac la florida- 4°54'56.1"N 74...
- 5 Jac Tairona- 4°55'51.8"N 74°...
- 6 Jac Aguanica-4°56'01.7"N 74°...
- 7 -Jac barrio la estación4°55'0...
- 8 Jac el Cortijo-4°54'39.6"N 74...
- 9 Jac Calahorra- 4°54'10.1"N 7...
- 10 BASMIL LA CUMBRE - 4°56'4...
- 11 JAC EL ROCIO - 4°55'19.7"N ...
- 12 Jac Rincon Santo.-ALIAS PITY
- 13 LAC LA LAGUNA - 4°55'02.2"...
- 14 LAC CHUNTAME - 4°55'36.4"...
- 15 JAC CAPELLANIA - 4°56'18.6...
- 16 JAC EL CENTRO-4°54'52.5"N...
- 17 JAC PUENTE VARGAS-4°55'1...
- 18 JAC GRAN COLOMBIA-4°54'...
- 19 JAC - ESCUELA MANAS
- 20 JAC - PTE. VARGAS LA VARI...
- 21 JAC CANELON
- 22 JAC LA SEPTIMA
- 23 JAC - QUEBRADA EL CAMPO
- 24 JAC - EL MISTERIO
- 25 JAC SANTA CRUZ
- 26 JAC-BUENA SUERTE
- 27 JAC CANELON EL BEBEDERO

DINAMIZACIÓN

SOSTENIBILIDAD DE LA SEGURIDAD





ALCALDÍA MUNICIPAL
DE CAJICÁ

DESARROLLO DE LA LÍNEA ESTRATÉGICA No 1

1 ACCIÓN INTEGRAL PREVENTIVA

❖ Apoyo a la inspección de Policía 2, en coordinación con la Secretaría de Seguridad y Convivencia, El Ejército Nacional – Policía Nacional:

- Diligencias de inspección - Invasión Espacio Público.
- Visita de inspección ocular, notificación Orden de policía. 1). Sector el Misterio.



¹ Secretaría de Seguridad y Convivencia Ciudadana (SSCC).
Policía Nacional (PONAL).
Ejército Nacional de Colombia (EJC).





ALCALDÍA MUNICIPAL
DE CAJICÁ

DESARROLLO DE LA LÍNEA ESTRATÉGICA No 1

1 ACCIÓN INTEGRAL PREVENTIVA

❖ Apoyo a la inspección de Policía 2, en coordinación con la Secretaría de Seguridad y Convivencia, El Ejército Nacional – Policía Nacional:

-Diligencias de inspección - Invasión Espacio Privado.

-Visita de inspección ocular, notificación Orden de policía.. 2). Sector Siete Vueltas.

1. DILIGENCIAS DE INSPECCIÓN - INVASIÓN ESPACIO PRIVADO

2). SECTOR SIETE VUELTAS

2). SECTOR SIETE VUELTAS



¹ Secretaría de Seguridad y Convivencia Ciudadana (SSCC).
Policía Nacional (PONAL).
Ejército Nacional de Colombia (EJC).



CAJICÁ
TEJIENDO FUTURO
UNIDOS CON TODA SEGURIDAD



ALCALDÍA MUNICIPAL
DE CAJICÁ

DESARROLLO DE LA LÍNEA ESTRATÉGICA No 1

1 ACCIÓN INTEGRAL PREVENTIVA

❖ Presencia del Ejército Nacional – Policía Nacional, en las Instituciones Educativas de Capellanía, Pompilio Martínez, Soto Mayor, San Gabriel, Antonio Nariño.

-Realizando acción integral preventiva, unidos con toda seguridad.

-Acercando la seguridad a la comunidad educativa.



1 Secretaría de Seguridad y Convivencia Ciudadana (SSCC).
Policía Nacional (PONAL).
Ejército Nacional de Colombia (EJC).





ALCALDÍA MUNICIPAL
DE CAJICÁ

DESARROLLO DE LA LÍNEA ESTRATÉGICA No 1

1 ACCIÓN INTEGRAL PREVENTIVA

❖ Presencia del Ejército Nacional en las Instituciones Educativas de Newan School, El Misterio, Antonio Nariño, San Gabriel, Rincón Santo, Pompilio Martínez.

-Realizando acción integral preventiva, unidos con toda seguridad.

-Acercando la seguridad a la comunidad educativa.

1

1. ACCIÓN INTEGRAL PREVENTIVA INSTITUCIONES EDUCATIVAS

1. ACCIÓN INTEGRAL PREVENTIVA INSTITUCIONES EDUCATIVAS

9 jun, 2023 1:02:33 p. m.
183° S
7-20 Calle 1 Sur
Cajicá
Cundinamarca
Altitud: 2582.0m
Número de índice: 17



1 Secretaría de Seguridad y Convivencia Ciudadana (SSCC).
Policía Nacional (PONAL).
Ejército Nacional de Colombia (EJC).





ALCALDÍA MUNICIPAL
DE CAJICÁ

DESARROLLO DE LA LÍNEA ESTRATÉGICA No 1

1 ACCIÓN INTEGRAL PREVENTIVA

❖ La Secretaria de Seguridad y Convivencia, en coordinación con la Secretaria de Medio Ambiente y el programa **PGIRS (Plan de Gestión Integral de Residuos Sólidos)** de la Empresa de Servicios Públicos de Cajicá, con apoyo del Ejército Nacional y la Policía Nacional, realizaron acciones preventivas integrales en los sectores de El Bohío, Gran Colombia, Parque Principal, Guachancio y Centro Cultural, buscando la protección de los recicladores del municipio de Cajicá, teniendo como fin unir esfuerzos, en pro, de la seguridad y convivencia, **la seguridad es de todos para todos, unidos con toda seguridad.**



1

1. ACCIÓN INTEGRAL PREVENTIVA



1 Secretaria de Seguridad y Convivencia Ciudadana (SSCC).
Policía Nacional (PONAL).
Ejército Nacional de Colombia (EJC).





ALCALDÍA MUNICIPAL
DE CAJICÁ

DESARROLLO DE LA LÍNEA ESTRATÉGICA No 1

1 CAPSULA INFORMATIVA DE SEGURIDAD

❖ Fortalecimiento de la seguridad de las personas y para las personas:

- Campaña de Seguridad **fútbol en paz – fútbol seguro.**
- Llamado al respeto, la tolerancia y unidad de los cajiqueños.
- Que el fútbol sea un espectáculo pacífico.



1 Secretaría de Seguridad y Convivencia Ciudadana (SSCC).
Policía Nacional (PONAL).
Ejército Nacional de Colombia (EJC).

DESARROLLO DE LA LÍNEA ESTRATÉGICA No 1



ALCALDÍA MUNICIPAL
DE CAJICÁ



1

ACTIVACIÓN PUESTO DE MANDO UNIFICADO (PMU)

- ❖ Instalaciones CISAEC. Tema escenario barras bravas (Nacional - Millonarios).
- Asistencia : Secretaría de Gobierno, Secretaría de Seguridad y Convivencia Ciudadana, Director de Juventudes, Secretaría de Desarrollo Social, Secretaría de Salud, Comisaría de Familia 2, Inspección 2, Policía Nacional, Ejército Nacional, Bomberos, Prensa, Líderes barras bravas (Nacional – Millonarios).



1. ACTIVACIÓN PUESTO DE MANDO UNIFICADO (PMU)



1. ACTIVACIÓN PUESTO DE MANDO UNIFICADO (PMU)

1 Secretaría de Seguridad y Convivencia Ciudadana (SSCC).
Policía Nacional (PONAL).
Ejército Nacional de Colombia (EJC).

DESARROLLO DE LA LÍNEA ESTRATÉGICA No 1



ALCALDÍA MUNICIPAL
DE CAJICÁ

1

DESARROLLO COORDINACIONES - (PMU)

❖ Planes preventivos de control urbano priorizado, con el apoyo de unidades del COENO-Policía Nacional y Ejército Nacional, reacción motorizada conjunta, por el motivo del encuentro deportivo de fútbol entre nacional y millonarios, articulación esta para garantizar el orden público, y la convivencia pacífica de los integrantes de las barras de los mencionados equipos.

❖ En reunión estratégica con los líderes de las pluricitadas barras, se estableció los puntos de aglomeración como lo son Guanchancio, Gran Colombia, Parque Galán, La Estación, sitios que fueron priorizados para los controles preventivos, unidos con toda seguridad.



1. DESARROLLO COORDINACIONES - (PMU)



1. DESARROLLO COORDINACIONES - (PMU)



DESARROLLO DE LA LÍNEA ESTRATÉGICA No 1



ALCALDÍA MUNICIPAL
DE CAJICÁ

1 SEGURIDAD Y CONTROL

❖ Plan preventivo: Actividad operativa conjunta Secretaría de Seguridad y Convivencia-Ejército Nacional, que tiene como principal objetivo, determinar las Áreas Críticas Sociales (ACRIS) y demás sectores críticos del municipio.

-Presencia, sobre el sector de : El Rocío (Comercio - Parasol Rojo).



1. ACTIVIDAD OPERATIVA DE SEGURIDAD Y CONTROL



1. ACTIVIDAD OPERATIVA DE SEGURIDAD Y CONTROL



1 Secretaria de Seguridad y Convivencia Ciudadana (SSCC).
Policía Nacional (PONAL).
Ejército Nacional de Colombia (EJC).

DESARROLLO DE LA LÍNEA ESTRATÉGICA No 1



ALCALDÍA MUNICIPAL
DE CAJICÁ

1 SEGURIDAD Y CONTROL

❖ Plan preventivo: Actividad operativa conjunta Secretaría de Seguridad y Convivencia-Ejército Nacional, que tiene como principal objetivo, determinar las Áreas Críticas Sociales (ACRIS) y demás sectores críticos del municipio.

-Presencia, sobre el sector de : El Rocío (Comercio).



1 Secretaria de Seguridad y Convivencia Ciudadana (SSCC).
Policía Nacional (PONAL).
Ejército Nacional de Colombia (EJC).

DESARROLLO DE LA LÍNEA ESTRATÉGICA No 1



ALCALDÍA MUNICIPAL
DE CAJICÁ

1 SEGURIDAD Y CONTROL

❖ Plan preventivo: Actividad operativa conjunta Secretaría de Seguridad y Convivencia-Ejército Nacional, que tiene como principal objetivo, determinar las Áreas Críticas Sociales (ACRIS) y demás sectores críticos del municipio.

-Presencia, sobre el sector de : El Rocío (Comercio).



1 Secretaria de Seguridad y Convivencia Ciudadana (SSCC).
Policía Nacional (PONAL).
Ejército Nacional de Colombia (EJC).

DESARROLLO DE LA LÍNEA ESTRATÉGICA No 1



ALCALDÍA MUNICIPAL
DE CAJICÁ

1 SEGURIDAD Y CONTROL

❖ Plan preventivo: Actividad operativa Ejército Nacional-Policía Nacional, que tiene como principal objetivo, determinar las Áreas Críticas Sociales ACRIS y demás sectores críticos del municipio.

-Presencia, sobre el sector del Centro Integral del Sistema de Atención de Emergencias de Cajicá (CISAEC), Capellanía.



1. ACTIVIDAD OPERATIVA DE SEGURIDAD Y CONTROL



EJÉRCITO NACIONAL Y POLICÍA NACIONAL, EN ACOMPAÑAMIENTO A LA INSPECCIÓN DE POLICÍA 02



1 Secretaria de Seguridad y Convivencia Ciudadana (SSCC).
Policía Nacional (PONAL).
Ejército Nacional de Colombia (EJC).



DESARROLLO DE LA LÍNEA ESTRATÉGICA No 1



ALCALDÍA MUNICIPAL
DE CAJICÁ

1 SEGURIDAD Y CONTROL

❖ Plan preventivo: Actividad operativa Ejército Nacional, que tiene como principal objetivo, determinar las Áreas Críticas Sociales ACRI y demás sectores críticos del municipio.

-Presencia, sobre el entorno de la Reserva Forestal la Cumbre.



1 Secretaria de Seguridad y Convivencia Ciudadana (SSCC).
Policía Nacional (PONAL).
Ejército Nacional de Colombia (EJC).

DESARROLLO DE LA LÍNEA ESTRATÉGICA No 1



ALCALDÍA MUNICIPAL
DE CAJICÁ

1 SEGURIDAD Y CONTROL

❖ Plan preventivo: Actividad operativa Ejército Nacional, que tiene como principal objetivo, determinar las Áreas Críticas Sociales ACRIS y demás sectores críticos del municipio.

-Presencia, sobre el entorno de la Reserva Forestal la Cumbre.



1. ACTIVIDAD OPERATIVA DE SEGURIDAD Y CONTROL



1. ACTIVIDAD OPERATIVA DE SEGURIDAD Y CONTROL



1 Secretaria de Seguridad y Convivencia Ciudadana (SSCC).
Policía Nacional (PONAL).
Ejército Nacional de Colombia (EJC).

DESARROLLO DE LA LÍNEA ESTRATÉGICA No 1



ALCALDÍA MUNICIPAL
DE CAJICÁ



1. ACTIVIDAD OPERATIVA DE SEGURIDAD Y CONTROL



1 SEGURIDAD Y CONTROL

❖ Plan preventivo: Actividad operativa Ejército Nacional, que tiene como principal objetivo, determinar las Áreas Críticas Sociales ACRIS y demás sectores críticos del municipio.

-Presencia, sobre el entorno de la Reserva Forestal (Cumbre 2).



1 Secretaria de Seguridad y Convivencia Ciudadana (SSCC).
Policía Nacional (PONAL).
Ejército Nacional de Colombia (EJC).



DESARROLLO DE LA LÍNEA ESTRATÉGICA No 1



ALCALDÍA MUNICIPAL
DE CAJICÁ



1. ACTIVIDAD OPERATIVA DE SEGURIDAD Y CONTROL

1 SEGURIDAD Y CONTROL

❖ Plan preventivo: Actividad operativa Ejército Nacional, que tiene como principal objetivo, determinar las Áreas Críticas Sociales ACRIS y demás sectores críticos del municipio.

-Presencia, sobre el sector, de la Vía Manas, Conjuntos residenciales.



1 Secretaria de Seguridad y Convivencia Ciudadana (SSCC).
Policía Nacional (PONAL).
Ejército Nacional de Colombia (EJC).

DESARROLLO DE LA LÍNEA ESTRATÉGICA No 1



ALCALDÍA MUNICIPAL
DE CAJICÁ



1 SEGURIDAD Y CONTROL

❖ Plan preventivo: Actividad operativa Ejército Nacional, que tiene como principal objetivo, determinar las Áreas Críticas Sociales ACRIS y demás sectores críticos del municipio.

-Presencia, sobre el sector, de Capellanía, Río Grande (El Banco).

1. ACTIVIDAD OPERATIVA DE SEGURIDAD Y CONTROL



1. ACTIVIDAD OPERATIVA DE SEGURIDAD Y CONTROL



1 Secretaria de Seguridad y Convivencia Ciudadana (SSCC).
Policía Nacional (PONAL).
Ejército Nacional de Colombia (EJC).

DESARROLLO DE LA LÍNEA ESTRATÉGICA No 1



ALCALDÍA MUNICIPAL
DE CAJICÁ



1

1. ACTIVIDAD OPERATIVA DE SEGURIDAD Y CONTROL



1 SEGURIDAD Y CONTROL

❖ Plan preventivo: Actividad operativa Ejército Nacional-Policía Nacional, que tiene como principal objetivo, determinar las Áreas Críticas Sociales ACRIS y demás sectores críticos del municipio.

-Presencia, sobre el sector, Río Grande (El Misterio), La Laguna (camino el bebedero).

1. ACTIVIDAD OPERATIVA DE SEGURIDAD Y CONTROL



1 Secretaria de Seguridad y Convivencia Ciudadana (SSCC).
Policía Nacional (PONAL).
Ejército Nacional de Colombia (EJC).

DESARROLLO DE LA LÍNEA ESTRATÉGICA No 1



ALCALDÍA MUNICIPAL
DE CAJICÁ



1

1. ACTIVIDAD OPERATIVA DE SEGURIDAD Y CONTROL



1 SEGURIDAD Y CONTROL

❖ Plan preventivo: Actividad operativa Ejército Nacional, que tiene como principal objetivo, determinar las Áreas Críticas Sociales ACRIS y demás sectores críticos del municipio.

-Presencia, sobre el sector, Parque principal, La Estación, Cra. 6, Calle 2-Cr. 5, Zona bancaria Cra.5-6.

1. ACTIVIDAD OPERATIVA DE SEGURIDAD Y CONTROL



1 Secretaria de Seguridad y Convivencia Ciudadana (SSCC).
Policía Nacional (PONAL).
Ejército Nacional de Colombia (EJC).

DESARROLLO DE LA LÍNEA ESTRATÉGICA No 1



ALCALDÍA MUNICIPAL
DE CAJICÁ



1

1. ACTIVIDAD OPERATIVA DE SEGURIDAD Y CONTROL

1 SEGURIDAD Y CONTROL

❖ Plan preventivo: Actividad operativa Ejército Nacional, que tiene como principal objetivo, determinar las Áreas Críticas Sociales ACRIS y demás sectores críticos del municipio.

-Presencia, sobre el sector, La Florida.



1 Secretaria de Seguridad y Convivencia Ciudadana (SSCC).
Policía Nacional (PONAL).
Ejército Nacional de Colombia (EJC).

DESARROLLO DE LA LÍNEA ESTRATÉGICA No 1



ALCALDÍA MUNICIPAL
DE CAJICÁ



1 SEGURIDAD Y CONTROL

❖ Plan preventivo: Actividad operativa Ejército Nacional, que tiene como principal objetivo, determinar las Áreas Críticas Sociales ACRIS y demás sectores críticos del municipio.

-Presencia, sobre el sector, La Florida.

1. ACTIVIDAD OPERATIVA DE SEGURIDAD Y CONTROL



1. ACTIVIDAD OPERATIVA DE SEGURIDAD Y CONTROL



1 Secretaria de Seguridad y Convivencia Ciudadana (SSCC).
Policía Nacional (PONAL).
Ejército Nacional de Colombia (EJC).

DESARROLLO DE LA LÍNEA ESTRATÉGICA No 1



ALCALDÍA MUNICIPAL
DE CAJICÁ



1. ACTIVIDAD OPERATIVA DE SEGURIDAD Y CONTROL

1 SEGURIDAD Y CONTROL

❖ Plan preventivo: Actividad operativa Policía Nacional, que tiene como principal objetivo, determinar las Áreas Críticas Sociales ACRIS y demás sectores críticos del municipio.

-Presencia, sobre el sector, de Capellanía, El Rocío, Parque el Bohío, Santa Cruz.



1. ACTIVIDAD OPERATIVA DE SEGURIDAD Y CONTROL

1 Secretaria de Seguridad y Convivencia Ciudadana (SSCC).
Policía Nacional (PONAL).
Ejército Nacional de Colombia (EJC).



DESARROLLO DE LA LÍNEA ESTRATÉGICA No 1



ALCALDÍA MUNICIPAL
DE CAJICÁ



1

1. ACTIVIDAD OPERATIVA DE SEGURIDAD Y CONTROL



1 SEGURIDAD Y CONTROL

❖ Plan preventivo: Actividad operativa Policía Nacional, que tiene como principal objetivo, determinar las Áreas Críticas Sociales ACRIS y demás sectores críticos del municipio.

-Acompañamiento del evento nacional deportivo de INSDEPORTES.



1. ACTIVIDAD OPERATIVA DE SEGURIDAD Y CONTROL

1 Secretaria de Seguridad y Convivencia Ciudadana (SSCC).
Policía Nacional (PONAL).
Ejército Nacional de Colombia (EJC).

DESARROLLO DE LA LÍNEA ESTRATÉGICA No 1



ALCALDÍA MUNICIPAL
DE CAJICÁ

1 SEGURIDAD Y CONTROL

❖ Plan preventivo: Actividad operativa Policía Nacional, que tiene como principal objetivo, determinar las Áreas Críticas Sociales ACRIS y demás sectores críticos del municipio.

-Procedimiento policivo en aplicación a la Ley 1801 de 2016, artículo 87 "REQUISITOS PARA CUMPLIR ACTIVIDADES ECONOMICAS" en el sector de Santa cruz, verificando cualquier situación, que altere la convivencia, dejando en conocimiento cualquier hecho contravencional a la Inspección, sin afectar el debido proceso.

1 1. ACTIVIDAD OPERATIVA DE SEGURIDAD Y CONTROL



1. ACTIVIDAD OPERATIVA DE SEGURIDAD Y CONTROL



1 Secretaria de Seguridad y Convivencia Ciudadana (SSCC).
Policía Nacional (PONAL).
Ejército Nacional de Colombia (EJC).

DESARROLLO DE LA LÍNEA ESTRATÉGICA No 1



ALCALDÍA MUNICIPAL
DE CAJICÁ

1 SEGURIDAD Y CONTROL

❖ Plan preventivo: Actividad operativa Ejército Nacional-Policía Nacional, que tiene como principal objetivo, determinar las Áreas Críticas Sociales (ACRIS) y demás sectores críticos del municipio.

-Presencia, sobre el sector de : el Bebedero; Rocío, Santa Inés y Carrilera.



1. ACTIVIDAD OPERATIVA DE SEGURIDAD Y CONTROL



1. ACTIVIDAD OPERATIVA DE SEGURIDAD Y CONTROL

1 Secretaria de Seguridad y Convivencia Ciudadana (SSCC).
Policía Nacional (PONAL).
Ejército Nacional de Colombia (EJC).



DESARROLLO DE LA LÍNEA ESTRATÉGICA No 1



ALCALDÍA MUNICIPAL
DE CAJICÁ

1 SEGURIDAD Y CONTROL

❖ Plan preventivo: Actividad operativa Ejército Nacional, que tiene como principal objetivo, determinar las Áreas Críticas Sociales (ACRIS) y demás sectores críticos del municipio.

-Presencia, sobre el sector de :
Vía Cajicá Tabio.



1. ACTIVIDAD OPERATIVA DE SEGURIDAD Y CONTROL



1 Secretaria de Seguridad y Convivencia Ciudadana (SSCC).
Policía Nacional (PONAL).
Ejército Nacional de Colombia (EJC).

DESARROLLO DE LA LÍNEA ESTRATÉGICA No 1



ALCALDÍA MUNICIPAL
DE CAJICÁ

1 SEGURIDAD Y CONTROL

❖ Plan preventivo: Actividad operativa Ejército Nacional, que tiene como principal objetivo, determinar las Áreas Críticas Sociales (ACRIS) y demás sectores críticos del municipio.

- Presencia, sobre el sector de :
La Cumbre, Capellanía.



1 Secretaria de Seguridad y Convivencia Ciudadana (SSCC).
Policía Nacional (PONAL).
Ejército Nacional de Colombia (EJC).

DESARROLLO DE LA LÍNEA ESTRATÉGICA No 1



ALCALDÍA MUNICIPAL DE CAJICÁ

1 SEGURIDAD Y CONTROL

❖ Plan preventivo: Actividad operativa Ejército Nacional, que tiene como principal objetivo, determinar las Áreas Críticas Sociales (ACRIS) y demás sectores críticos del municipio.

- Presencia, sobre el sector de : Capellanía.



1. ACTIVIDAD OPERATIVA DE SEGURIDAD Y CONTROL



1. ACTIVIDAD OPERATIVA DE SEGURIDAD Y CONTROL



1 Secretaria de Seguridad y Convivencia Ciudadana (SSCC).
Policía Nacional (PONAL).
Ejército Nacional de Colombia (EJC).



DESARROLLO DE LA LÍNEA ESTRATÉGICA No 1



ALCALDÍA MUNICIPAL
DE CAJICÁ

1 SEGURIDAD Y CONTROL

❖ Plan preventivo: Actividad operativa Policía Nacional, que tiene como principal objetivo, determinar las Áreas Críticas Sociales ACRIS y demás sectores críticos del municipio.

-Presencia, sobre el sector de :La Estación, Comercio – Zona bancaria (Cra.6).

1. ACTIVIDAD OPERATIVA DE SEGURIDAD Y CONTROL



1. ACTIVIDAD OPERATIVA DE SEGURIDAD Y CONTROL



1 Secretaria de Seguridad y Convivencia Ciudadana (SSCC).
Policía Nacional (PONAL).
Ejército Nacional de Colombia (EJC).

DESARROLLO DE LA LÍNEA ESTRATÉGICA No 1



ALCALDÍA MUNICIPAL
DE CAJICÁ



1. ACTIVIDAD OPERATIVA DE SEGURIDAD Y CONTROL



1 SEGURIDAD Y CONTROL

❖ Plan preventivo: Actividad operativa Policía Nacional, que tiene como principal objetivo, determinar las Áreas Críticas Sociales (ACRIS) y demás sectores críticos del municipio.

-Presencia, sobre el sector de : Milla de Oro, Calahorra, Capellanía.



1. ACTIVIDAD OPERATIVA DE SEGURIDAD Y CONTROL



1 Secretaria de Seguridad y Convivencia Ciudadana (SSCC).
Policía Nacional (PONAL).
Ejército Nacional de Colombia (EJC).

DESARROLLO DE LA LÍNEA ESTRATÉGICA No 1



ALCALDÍA MUNICIPAL
DE CAJICÁ

1 SEGURIDAD Y CONTROL

❖ Plan preventivo: Actividad operativa Ejército Nacional, que tiene como principal objetivo, determinar las Áreas Críticas Sociales (ACRIS) y demás sectores críticos del municipio.

-Presencia, sobre el sector de : Capellanía.



1. ACTIVIDAD OPERATIVA DE SEGURIDAD Y CONTROL



1. ACTIVIDAD OPERATIVA DE SEGURIDAD Y CONTROL



1 Secretaria de Seguridad y Convivencia Ciudadana (SSCC).
Policía Nacional (PONAL).
Ejército Nacional de Colombia (EJC).



1 Secretaria de Seguridad y Convivencia Ciudadana (SSCC).
Policía Nacional (PONAL).
Ejército Nacional de Colombia (EJC).

DESARROLLO DE LA LÍNEA ESTRATÉGICA No 1



ALCALDÍA MUNICIPAL
DE CAJICÁ

1 SEGURIDAD Y CONTROL

❖ Plan preventivo: Actividad operativa Ejército Nacional, que tiene como principal objetivo, determinar las Áreas Críticas Sociales (ACRIS) y demás sectores críticos del municipio.

- Presencia, sobre el sector de :
eje vial Molino – Manas, I.E.D-
Antonio Nariño.



1

1. ACTIVIDAD OPERATIVA DE SEGURIDAD Y CONTROL



1 Secretaria de Seguridad y Convivencia Ciudadana (SSCC).
Policía Nacional (PONAL).
Ejército Nacional de Colombia (EJC).

DESARROLLO DE LA LÍNEA ESTRATÉGICA No 1



ALCALDÍA MUNICIPAL
DE CAJICÁ

1 SEGURIDAD Y CONTROL

❖ Plan preventivo: Actividad operativa Ejército Nacional, Policía Nacional, que tiene como principal objetivo, determinar las Áreas Críticas Sociales (ACRIS) y demás sectores críticos del municipio.

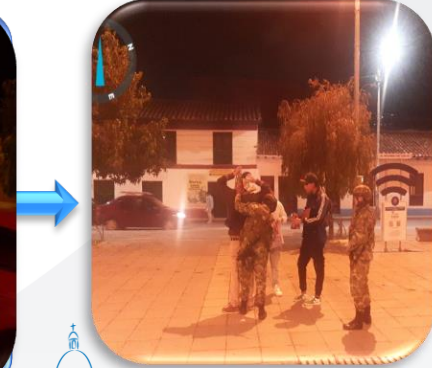
- Presencia, sobre el sector de :
El entono Centro Cultural,
Parque la Estación.



1. ACTIVIDAD OPERATIVA DE SEGURIDAD Y CONTROL



1. ACTIVIDAD OPERATIVA DE SEGURIDAD Y CONTROL



1 Secretaria de Seguridad y Convivencia Ciudadana (SSCC).
Policía Nacional (PONAL).
Ejército Nacional de Colombia (EJC).

DESARROLLO DE LA LÍNEA ESTRATÉGICA No 1



ALCALDÍA MUNICIPAL
DE CAJICÁ

1 SEGURIDAD Y CONTROL

❖ Plan preventivo: Actividad operativa Ejército Nacional, Policía Nacional, que tiene como principal objetivo, determinar las Áreas Críticas Sociales ACRIS y demás sectores críticos del municipio.

-Presencia, sobre el sector de: El Comercio, Bancos, Parque principal, Carrilera, El Misterio, Tairona.



1. ACTIVIDAD OPERATIVA DE SEGURIDAD Y CONTROL



1. ACTIVIDAD OPERATIVA DE SEGURIDAD Y CONTROL



1 Secretaria de Seguridad y Convivencia Ciudadana (SSCC).
Policía Nacional (PONAL).
Ejército Nacional de Colombia (EJC).



DESARROLLO DE LA LÍNEA ESTRATÉGICA No 1



ALCALDÍA MUNICIPAL
DE CAJICÁ

1 SEGURIDAD Y CONTROL

❖ Plan preventivo: Actividad operativa Policía Nacional - Ejército Nacional, que tiene como principal objetivo, determinar las Áreas Críticas Sociales (ACRIS) y demás sectores críticos del municipio.

-Presencia y acompañamiento institucional, al evento final de fútbol (Millonarios Nacional).

Guanchancio, Parque Galán, Parque El Rocío, La Estación.

1

1. ACTIVIDAD OPERATIVA DE SEGURIDAD Y CONTROL



1. ACTIVIDAD OPERATIVA DE SEGURIDAD Y CONTROL



1 Secretaria de Seguridad y Convivencia Ciudadana (SSCC).
Policía Nacional (PONAL).
Ejército Nacional de Colombia (EJC).



ALCALDÍA MUNICIPAL
DE CAJICÁ

1 OPERATIVOS DE SEGURIDAD Y CONTROL

❖ Plan preventivo: Actividad – operativa conjunta – coordinada PONAL-SIJIN, que busca generar la sinergia de seguridad, la cual es de todos y para todos, acercando esta misión de seguridad, hacia las Áreas Críticas Sociales ACRIS y todos los sectores críticos del municipio.

CAPTURAS



1. CAPTURA EN
FLAGRANCIA

Sector Parque el Bohío. Captura en flagrancia, delito de hurto (dinero), sujeto aprox. 25 años.



1. CAPTURA EN
FLAGRANCIA

Sector CLL 7 - CRA 2. Captura en flagrancia, delito de hurto (celulares), sujeto aprox. 30 años.



1. CAPTURA EN
FLAGRANCIA

Sector Puente Rojo - variante Cajicá-Zipacquirá. Captura en flagrancia, delito fabricación, tráfico y porte de armas de fuego, sujeto de aprox. 28 años.



1. CAPTURA EN
FLAGRANCIA

Sector Puente Rojo - variante Cajicá-Zipacquirá. Captura en flagrancia, delito fabricación, tráfico y porte de armas de fuego, sujeto de aprox. 30 años.



DESARROLLO DE LA LÍNEA ESTRATÉGICA No 1



ALCALDÍA MUNICIPAL
DE CAJICÁ

1

OPERATIVOS DE SEGURIDAD Y CONTROL

❖ Plan preventivo: Actividad – operativa conjunta – coordinada PONAL-SIJIN, que busca generar la sinergia de seguridad, la cual es de todos y para todos, acercando esta misión de seguridad, hacia las Áreas Críticas Sociales ACRIS y todos los sectores críticos del municipio.

CAPTURAS



1. CAPTURA EN
FLAGRANCIA

Sector Canelón. Captura en flagrancia, delito de hurto (bicicleta), sujeto aprox. 25 años.



1. CAPTURA EN
FLAGRANCIA

Sector kilómetro 8 vía Cajicá - Chía. Captura en flagrancia, delito de hurto (bicicleta), sujeto aprox. 30 años.



1 Secretaria de Seguridad y Convivencia Ciudadana (SSCC).
Policía Nacional (PONAL).
Ejército Nacional de Colombia (EJC).



ALCALDÍA MUNICIPAL
DE CAJICÁ

