



ALCALDÍA MUNICIPAL  
DE CAJICÁ





ALCALDÍA MUNICIPAL  
DE CAJICÁ

# **ENTORNOS SEGUROS ACCIONES CONJUNTAS Y COORDINADAS**

**SECRETARÍA DE SEGURIDAD  
Y**

**CONVIVENCIA CIUDADANA**

**BOLETÍN CIUDADANO TRABAJO ARTICULADO CON LA COMUNIDAD**

**L  
A  
P  
S  
O  
  
2  
0  
  
A  
L  
  
2  
5  
  
J  
U  
N  
  
2  
0  
2  
3**

# DESARROLLO DE LA LÍNEA ESTRATÉGICA No 1



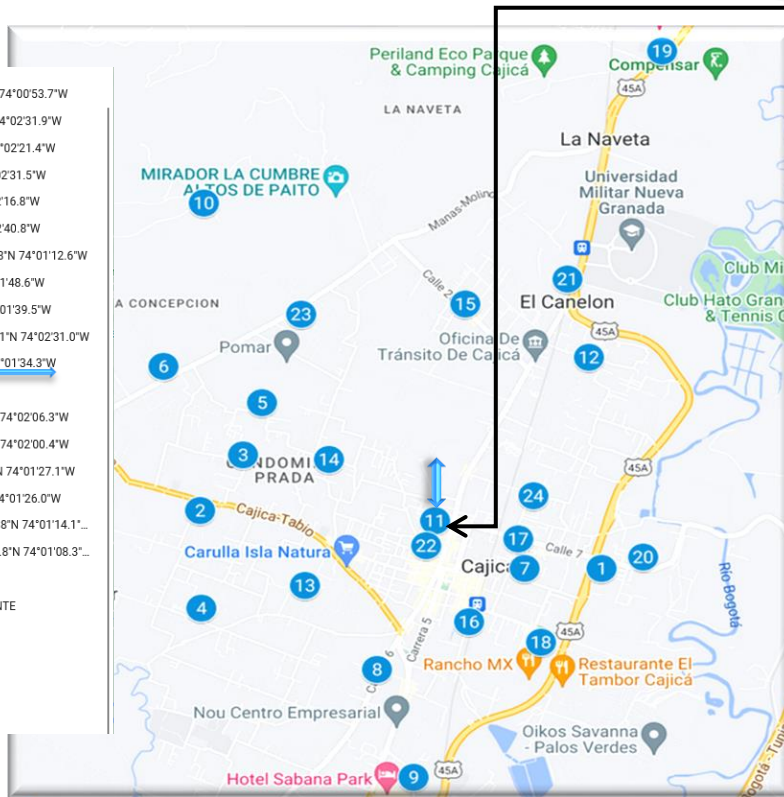
ALCALDÍA MUNICIPAL  
DE CAJICÁ

## 1 REUNIÓN-PRESIDENTE JAC 1SSCC

### ❖ Barrio El Rocío.

-Teniendo como premisa determinar las áreas críticas sociales (ACRIS), generar estrategias prácticas de seguridad, que puedan ser extendidas, hacia todos los sectores críticos del municipio.

- 1 JAC GRANJITAS - 4°55'07.0"N 74°00'53.7"W
- 2 JAC LA PALMA - 4°55'22.7"N 74°02'31.9"W
- 3 Jac Santa Inés - 4°55'37.5"N 74°02'21.4"W
- 4 Jac la florida - 4°54'56.1"N 74°02'31.5"W
- 5 Jac Tairona - 4°55'51.8"N 74°02'16.8"W
- 6 Jac Aguanca - 4°56'01.7"N 74°02'40.8"W
- 7 -Jac barrio la estación 4°55'06.8"N 74°01'12.6"W
- 8 Jac el Cortijo - 4°54'39.6"N 74°01'48.6"W
- 9 Jac Calahorra - 4°54'10.1"N 74°01'39.5"W
- 10 BASMIL LA CUMBRE - 4°56'46.1"N 74°02'31.0"W
- 11 JAC EL ROCÍO - 4°55'19.7"N 74°01'34.3"W
- 12 Jac Rincon Santo - ALIAS PITY
- 13 LAC LA LAGUNA - 4°55'02.2"N 74°02'06.3"W
- 14 LAC CHUNTAME - 4°55'36.4"N 74°02'00.4"W
- 15 JAC CAPELLANIA - 4°56'18.6"N 74°01'27.1"W
- 16 JAC EL CENTRO - 4°54'52.5"N 74°01'26.0"W
- 17 JAC PUENTE VARGAS - 4°55'14.8"N 74°01'14.1"...
- 18 JAC GRAN COLOMBIA - 4°54'46.8"N 74°01'08.3"...
- 19 JAC - ESCUELA MANAS
- 20 JAC - PTE. VARGAS LA VARIANTE
- 21 JAC CANELON
- 22 JAC LA SEPTIMA
- 23 JAC - QUEBRADA EL CAMPO
- 24 JAC - EL MISTERIO



1 Secretaria de Seguridad y Convivencia Ciudadana (SSCC).  
Policía Nacional (PONAL).  
Ejército Nacional de Colombia (EJC).





ALCALDÍA MUNICIPAL  
DE CAJICÁ

## DESARROLLO DE LA LÍNEA ESTRATÉGICA No 1



1



### ❖ Fases

- Empoderamiento
- Dinamización
- Articulación

ARTICULACIÓN COMUNAL DE SEGURIDAD



### 1 REUNIÓN-PRESIDENTE JAC 1SSCC

❖ Reunión instalaciones CISAEC. Con la JAC El Rocío, teniendo como premisa la **articulación comunal de seguridad**, para implementar nuevas estrategias, que minimicen el flagelo de la delincuencia común – organizada.

1 Secretaria de Seguridad y Convivencia Ciudadana (SSCC).  
Policía Nacional (PONAL).  
Ejército Nacional de Colombia (EJC).



CAJICÁ  
TEJIENDO FUTURO  
UNIDOS CON TODA SEGURIDAD





ALCALDÍA MUNICIPAL  
DE CAJICÁ

## DESARROLLO DE LA LÍNEA ESTRATÉGICA No 1

### 1 CAPSULA INFORMATIVA DE SEGURIDAD

❖ Fortalecimiento de la seguridad de las personas y para las personas:

- Campaña de Seguridad **fútbol en paz – fútbol seguro.**
- Llamado al respeto, la tolerancia y unidad de los cajiqueños.
- Que el fútbol sea un espectáculo pacífico.



1 Secretaría de Seguridad y Convivencia Ciudadana (SSCC).  
Policía Nacional (PONAL).  
Ejército Nacional de Colombia (EJC).

# DESARROLLO DE LA LÍNEA ESTRATÉGICA No 1



ALCALDÍA MUNICIPAL  
DE CAJICÁ

1

## 1 ACTIVACIÓN PUESTO DE MANDO UNIFICADO (PMU)

❖ Instalaciones CISAEC. Tema escenario barras bravas (Nacional - Millonarios).  
-Asistencia : Secretaría de Gobierno, Secretaría de Seguridad y Convivencia Ciudadana, Director de Juventudes, Secretaría de Desarrollo Social, Secretaría de Salud, Comisaría de Familia 2, Inspección 2, Policía Nacional, Ejército Nacional, Bomberos, Prensa, Líderes barras bravas (Nacional – Millonarios).

1

## 1. ACTIVACIÓN PUESTO DE MANDO UNIFICADO (PMU)



1 Secretaría de Seguridad y Convivencia Ciudadana (SSCC).  
Policía Nacional (PONAL).  
Ejército Nacional de Colombia (EJC).





# DESARROLLO DE LA LÍNEA ESTRATÉGICA No 1



ALCALDÍA MUNICIPAL  
DE CAJICÁ

1

## DESARROLLO COORDINACIONES - (PMU)

-Planes preventivos de control urbano priorizado, con el apoyo de unidades del COENO-Policía Nacional y Ejército Nacional, reacción motorizada conjunta, por el motivo del encuentro deportivo de fútbol entre nacional y millonarios, articulación esta para garantizar el orden público, y la convivencia pacífica de los integrantes de las barras de los mencionados equipos.

-En reunión estratégica con los líderes de las pluricitadas barras, se estableció los puntos de aglomeración como lo son Guanchancio, Gran Colombia, Parque Galán, La Estación, sitios que fueron priorizados para los controles preventivos, unidos con toda seguridad.



### 1. DESARROLLO COORDINACIONES - (PMU)



### 1. DESARROLLO COORDINACIONES - (PMU)





ALCALDÍA MUNICIPAL  
DE CAJICÁ

## DESARROLLO DE LA LÍNEA ESTRATÉGICA No 1

### 1 PLAN INTEGRAL DE SEGURIDAD 1 MANTENIMIENTO DE INSTALACIONES PARQUE CULTIVARTE CAPELLANÍA

#### ❖ Sector Capellanía - Parque Cultivarte:

-En coordinación con la Junta de Acción Comunal de Capellanía, se realizó la primera fase de mantenimiento al **Parque Cultivarte**, con apoyo del Ejército Nacional (Grupo Mecanizado Tequendama) y la Secretaría de Seguridad.

- Acercamiento de seguridad al entorno (sector comercio y comunidad).



1 Secretaría de Seguridad y Convivencia Ciudadana (SSCC).  
Policía Nacional (PONAL).  
Ejército Nacional de Colombia (EJC).







## COOPERACIÓN INTERINSTITUCIONAL



### 1 COOPERACIÓN INTERINSTITUCIONAL

❖ Coordinación interinstitucional con la Fuerza Pública – Ejército Nacional Distrito Militar No 47.

-Proyectando jornadas institucionales en beneficio de la comunidad.



<sup>1</sup> Secretaría de Seguridad y Convivencia Ciudadana (SSCC).  
Policía Nacional (PONAL).  
Ejército Nacional de Colombia (EJC).



ALCALDÍA MUNICIPAL DE CAJICÁ

# DESARROLLO DE LA LÍNEA ESTRATÉGICA No 1



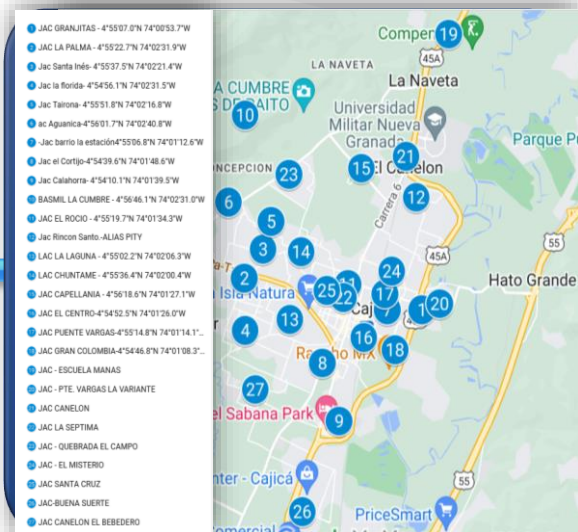
**1**

**Seguridad CAJICÁ**

**Fases**

- Empoderamiento
- Dinamización
- Articulación

**1. PLANEAMIENTO ARTICULACIÓN Y DINAMIZACIÓN DE LA SEGURIDAD.**



**1 PLANEAMIENTO EJÉRCITO NACIONAL- POLICÍA NACIONAL**

- ❖ **Instalaciones CISAEC.** Articulación y dinamización.
- Acercamiento a la comunidad.
- Trabajo coordinado, para determinar las Áreas Críticas Sociales (ACRIS).



1 Secretaria de Seguridad y Convivencia Ciudadana (SSCC).  
Policía Nacional (PONAL).  
Ejército Nacional de Colombia (EJC).





# DESARROLLO DE LA LÍNEA ESTRATÉGICA No 1



ALCALDÍA MUNICIPAL  
DE CAJICÁ

## 1 SEGURIDAD Y CONTROL

❖ Plan preventivo: Actividad operativa conjunta Secretaría de Seguridad y Convivencia-Ejército Nacional, que tiene como principal objetivo, determinar las Áreas Críticas Sociales (ACRIS) y demás sectores críticos del municipio.

-Presencia, sobre el sector de : El Rocío (Comercio - Parasol Rojo).

1

## 1. ACTIVIDAD OPERATIVA DE SEGURIDAD Y CONTROL



1 Secretaria de Seguridad y Convivencia Ciudadana (SSCC).  
Policía Nacional (PONAL).  
Ejército Nacional de Colombia (EJC).



# DESARROLLO DE LA LÍNEA ESTRATÉGICA No 1



ALCALDÍA MUNICIPAL  
DE CAJICÁ

## 1 SEGURIDAD Y CONTROL

❖ Plan preventivo: Actividad operativa conjunta Secretaría de Seguridad y Convivencia-Ejército Nacional, que tiene como principal objetivo, determinar las Áreas Críticas Sociales (ACRIS) y demás sectores críticos del municipio.

-Presencia, sobre el sector de : El Rocío (Comercio).



1

## 1. ACTIVIDAD OPERATIVA DE SEGURIDAD Y CONTROL



1 Secretaría de Seguridad y Convivencia Ciudadana (SSCC).  
Policía Nacional (PONAL).  
Ejército Nacional de Colombia (EJC)

# DESARROLLO DE LA LÍNEA ESTRATÉGICA No 1



ALCALDÍA MUNICIPAL  
DE CAJICÁ

## 1 SEGURIDAD Y CONTROL

❖ Plan preventivo: Actividad operativa conjunta Secretaría de Seguridad y Convivencia-Ejército Nacional, que tiene como principal objetivo, determinar las Áreas Críticas Sociales (ACRIS) y demás sectores críticos del municipio.

-Presencia, sobre el sector de : El Rocío (Comercio).



1 Secretaria de Seguridad y Convivencia Ciudadana (SSCC).  
Policía Nacional (PONAL).  
Ejército Nacional de Colombia (EJC).





# DESARROLLO DE LA LÍNEA ESTRATÉGICA No 1



ALCALDÍA MUNICIPAL  
DE CAJICÁ

## 1 SEGURIDAD Y CONTROL

❖ Plan preventivo: Actividad operativa Ejército Nacional, que tiene como principal objetivo, determinar las Áreas Críticas Sociales (ACRIS) y demás sectores críticos del municipio.

-Presencia, sobre el sector de :  
Capellanía.



1 Secretaria de Seguridad y Convivencia Ciudadana (SSCC).  
Policía Nacional (PONAL).  
Ejército Nacional de Colombia (EJC).





# DESARROLLO DE LA LÍNEA ESTRATÉGICA No 1



ALCALDÍA MUNICIPAL  
DE CAJICÁ

## 1 SEGURIDAD Y CONTROL

❖ Plan preventivo: Actividad operativa Ejército Nacional, que tiene como principal objetivo, determinar las Áreas Críticas Sociales (ACRIS) y demás sectores críticos del municipio.

- Presencia, sobre el sector de :  
eje vial Molino – Manas, I.E.D-  
Antonio Nariño.



1

## 1. ACTIVIDAD OPERATIVA DE SEGURIDAD Y CONTROL



1 Secretaria de Seguridad y Convivencia Ciudadana (SSCC).  
Policía Nacional (PONAL).  
Ejército Nacional de Colombia (EJC).

# DESARROLLO DE LA LÍNEA ESTRATÉGICA No 1



ALCALDÍA MUNICIPAL  
DE CAJICÁ

## 1 SEGURIDAD Y CONTROL

❖ Plan preventivo: Actividad operativa Ejército Nacional, Policía Nacional, que tiene como principal objetivo, determinar las Áreas Críticas Sociales (ACRIS) y demás sectores críticos del municipio.

- Presencia, sobre el sector de :  
El entono Centro Cultural,  
Parque la Estación.



## 1. ACTIVIDAD OPERATIVA DE SEGURIDAD Y CONTROL



1 Secretaria de Seguridad y Convivencia Ciudadana (SSCC).  
Policía Nacional (PONAL).  
Ejército Nacional de Colombia (EJC).



1 Secretaria de Seguridad y Convivencia Ciudadana (SSCC).  
Policía Nacional (PONAL).  
Ejército Nacional de Colombia (EJC).



# DESARROLLO DE LA LÍNEA ESTRATÉGICA No 1



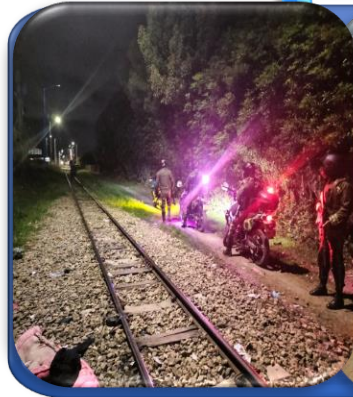
ALCALDÍA MUNICIPAL  
DE CAJICÁ

## 1 SEGURIDAD Y CONTROL

❖ Plan preventivo: Actividad operativa Ejército Nacional, Policía Nacional, que tiene como principal objetivo, determinar las Áreas Críticas Sociales ACRIS y demás sectores críticos del municipio.

-Presencia, sobre el sector de: El Comercio, Bancos, Parque principal, Carrilera, El Misterio, Tairona.

## 1. ACTIVIDAD OPERATIVA DE SEGURIDAD Y CONTROL



1 Secretaria de Seguridad y Convivencia Ciudadana (SSCC).  
Policía Nacional (PONAL).  
Ejército Nacional de Colombia (EJC).





# DESARROLLO DE LA LÍNEA ESTRATÉGICA No 1



ALCALDÍA MUNICIPAL  
DE CAJICÁ

1

## 1. ACTIVIDAD OPERATIVA DE SEGURIDAD Y CONTROL

### 1 SEGURIDAD Y CONTROL

❖ Plan preventivo: Actividad operativa Policía Nacional - Ejército Nacional, que tiene como principal objetivo, determinar las Áreas Críticas Sociales (ACRIS) y demás sectores críticos del municipio.

-Presencia y acompañamiento institucional, al evento final de fútbol (Millonarios Nacional).

Guanchancio, Parque Galán, Parque El Rocío, La Estación.



1 Secretaria de Seguridad y Convivencia Ciudadana (SSCC).  
Policía Nacional (PONAL).  
Ejército Nacional de Colombia (EJC).



ALCALDÍA MUNICIPAL  
DE CAJICÁ

