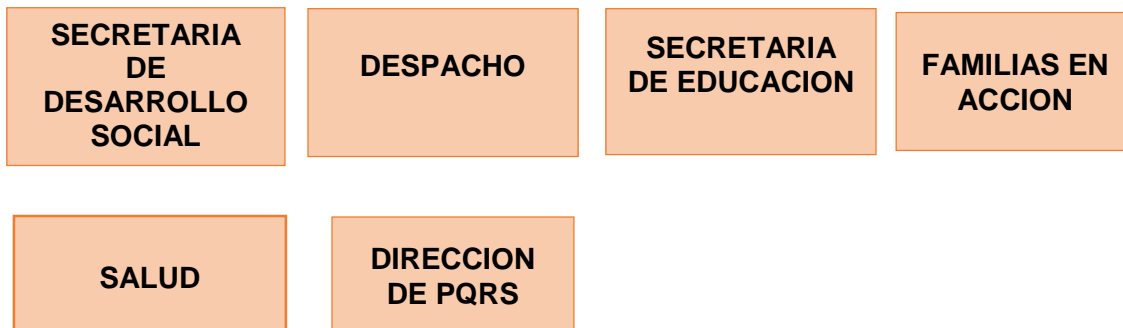




ALCALDÍA MUNICIPAL

INFORME DE REGISTRO DE VISITANTES MES DE JUNIO DE 2023

El presente informe tiene como fin dar a conocer estadísticas de la cantidad de visitantes y la clasificación poblacional que asisten a las diferentes Secretarías y Direcciones de la Alcaldía Municipal de Cajicá.

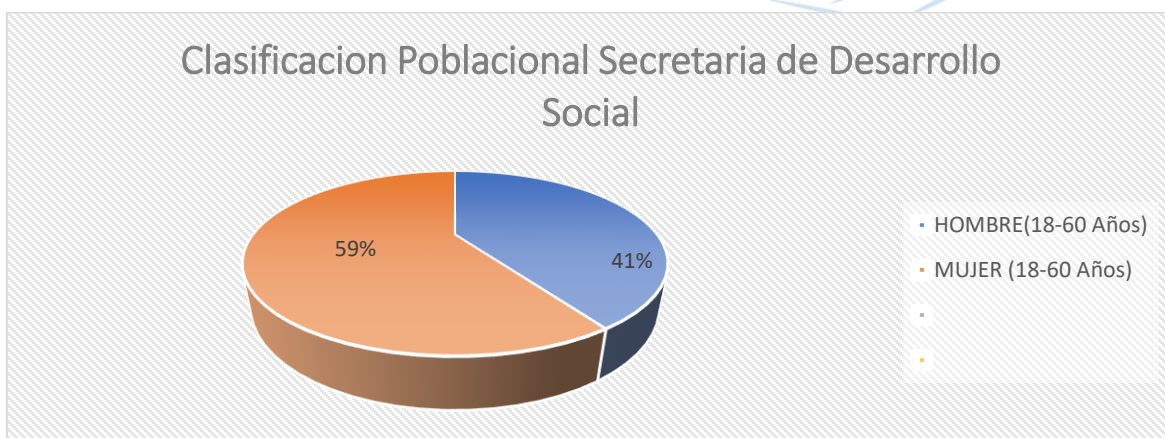


Datos e información

Teniendo en cuenta las disposiciones establecidas en los decretos expedidos por la presidencia de la república y acatando las sugerencias de prevención y autocuidado para mantener controlada la pandemia que nos afecta se toma conciencia de la importancia de su cumplimiento, debido a esto en el mes de JUNIO las dependencias que reportaron registro de visitantes fueron: Secretaria de Desarrollo Social, Despacho, Secretaria de Educación, Familias en Acción, Secretaria de Salud y Dirección de PQRS, Las variables que se tuvieron en cuenta para la clasificación poblacional fueron: personas en condición de discapacidad, Víctimas del conflicto armado, niños entre los 0 y 11 años, jóvenes entre los 12 y 17 años, adultos entre los 18 y 60 años, adultos mayores 60 años en adelante, y anónimo.

SECRETARIA DE DESARROLLO SOCIAL

En el mes de junio de 2023 asistieron a la secretaria de desarrollo social, 27 personas de las cuales 11 son Hombres (18-60 Años), 16 son Mujer (18-60 Años), no registran: niños (0-11 años), jóvenes (12-17 años), Anónimo. La relación porcentual de clasificación poblacional sobre el total de visitantes se relaciona en siguiente Grafico:



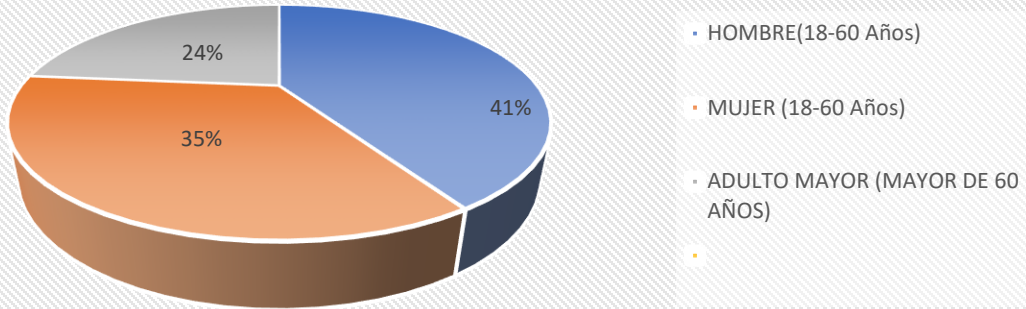
DESPACHO

En el mes de junio de 2023 asistieron a la Oficina de Despacho, 17 personas de las cuales 7 son Hombres (18-60 Años), 6 son Mujer (18-60 Años), 4 Adulto (mayor de 60 años), no se registran: jóvenes (12-17 años), niños (0-11 años), Anónimo. La relación porcentual de clasificación poblacional sobre el total de visitantes se relaciona en siguiente Grafico:



ALCALDÍA MUNICIPAL
DE CAJICÁ

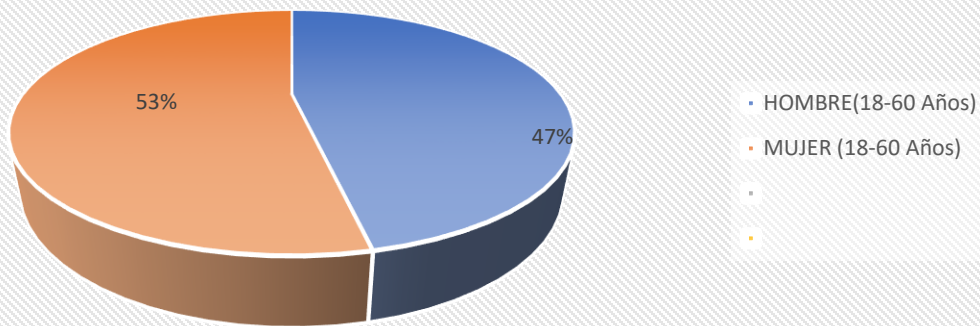
Clasificación Poblacional Despacho



SECRETARIA DE EDUCACION

En el mes de mayo de 2023 asistieron a la Secretaria de Educación, 15 personas de las cuales 7 son Hombres (18-60 Años), 8 son Mujer (18-60 Años), no se registran: niños (0-11 años), Adulto (mayor de 60 años), jóvenes (12-17 años), Anónimo. La relación porcentual de clasificación poblacional sobre el total de visitantes se relaciona en siguiente Grafico:

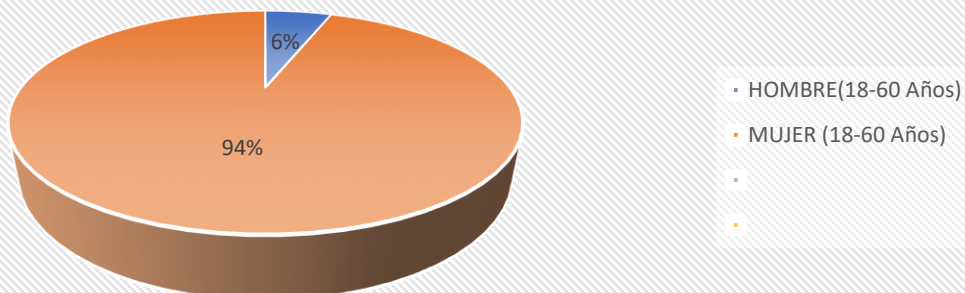
Clasificación Poblacional Inspeccion Tercera



FAMILIAS EN ACCION

En el mes de mayo de 2023 asistieron a la Oficina de Familias en Acción 212 personas de las cuales 12 son Hombres (18-60 Años), 200 son Mujer (18-60 Años), no registran: Adulto (mayor de 60 años), niños (0-11 años), jóvenes (12-17 años), Anónimo. La relación porcentual de clasificación poblacional sobre el total de visitantes se relaciona en siguiente Grafico:

Clasificación Poblacional Secretaria de Educacion

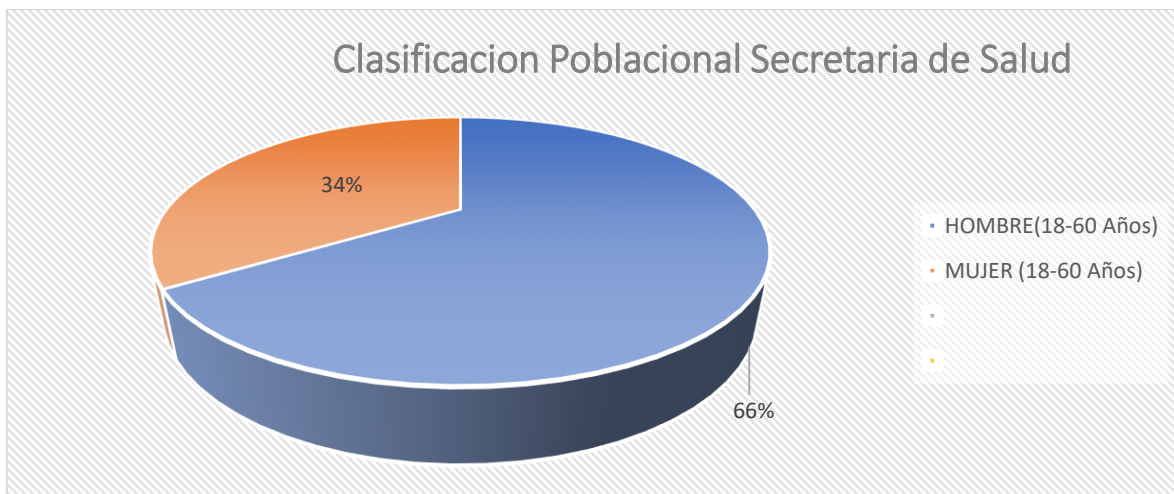




ALCALDÍA MUNICIPAL
DE CAJICÁ

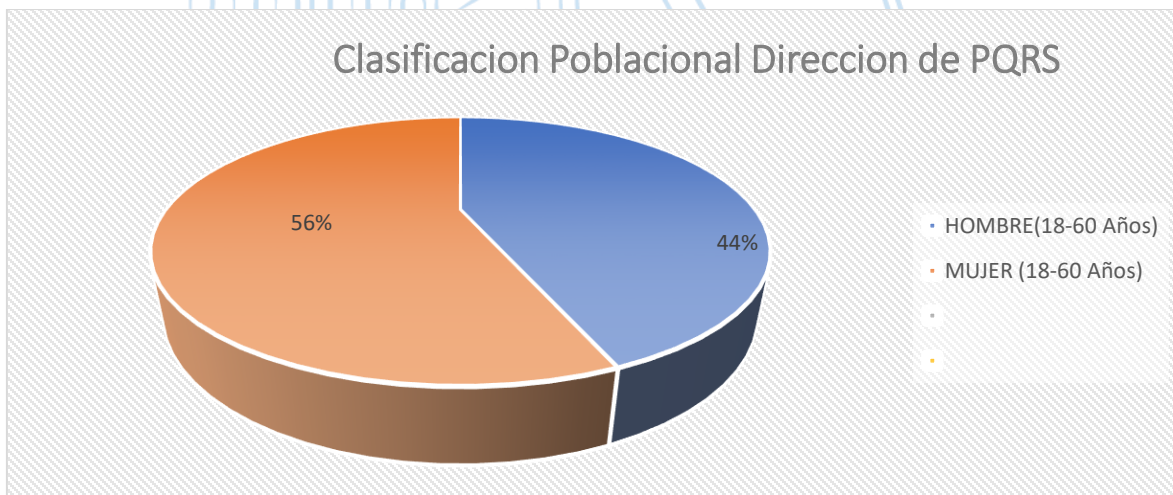
SECRETARIA DE SALUD

En el mes de junio de 2023 asistieron a la secretaria de salud 494 personas de las cuales 325 son Hombres (18-60 Años), 169 son Mujer (18-60 Años), no registran: Adulto (mayor de 60 años), niños (0-11 años), jóvenes (12-17 años), Anónimo. La relación porcentual de clasificación poblacional sobre el total de visitantes se relaciona en siguiente Grafico:



DIRECCION DE PQRs

En el mes de junio de 2023 asistieron a la Dirección de PQRs, 331 personas de las cuales 168 son Hombres (18-60 Años), 182 son Mujer (18-60 Años), no registran: Adulto (mayor de 60 años), niños (0-11 años), jóvenes (12-17 años), Anónimo. La relación porcentual de clasificación poblacional sobre el total de visitantes se relaciona en siguiente Grafico:



RESUMEN:

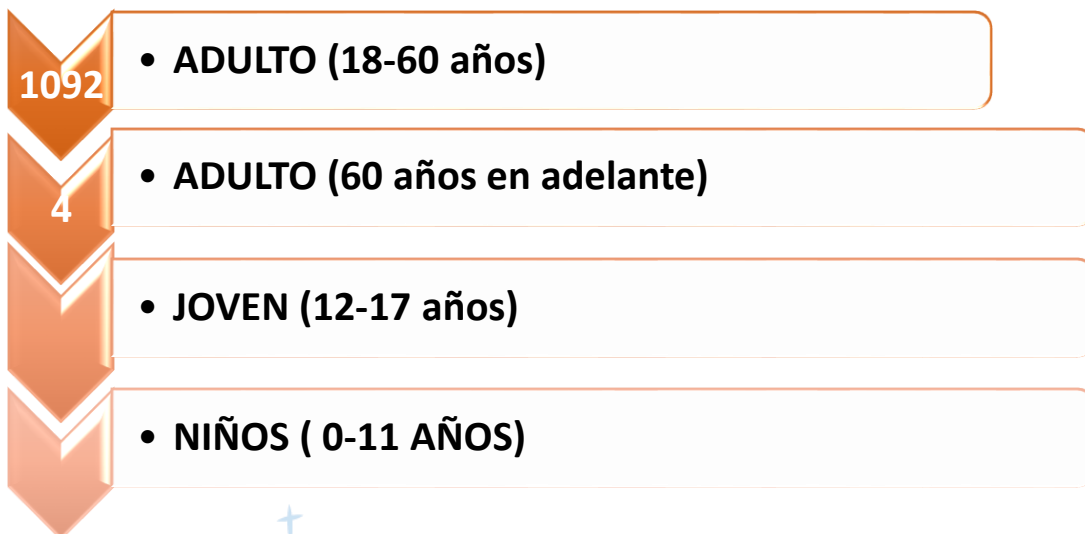
En total a la Administración Municipal asistieron en el mes de junio fue de 1096 personas teniendo en cuenta las dependencias que reportaron registro de visitantes.

A continuación, se muestra Grafica de la cantidad de visitantes según la clasificación Poblacional:



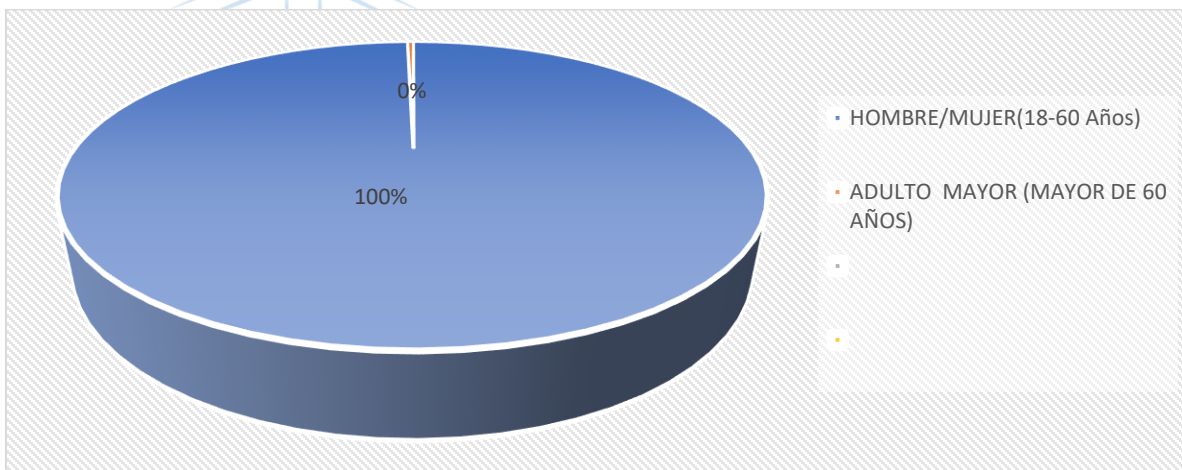
ALCALDÍA MUNICIPAL

CLASIFICACION POBLACIONAL



TOTAL, DE VISITANTES 1096

A continuación, se muestra gráfico de la relación porcentual del total de visitantes a la administración municipal de Cajicá:



Proyectó: Leidy Viviana Abril Cardozo
Auxiliar Administrativo - Dirección de atención integral al usuario y PQRS